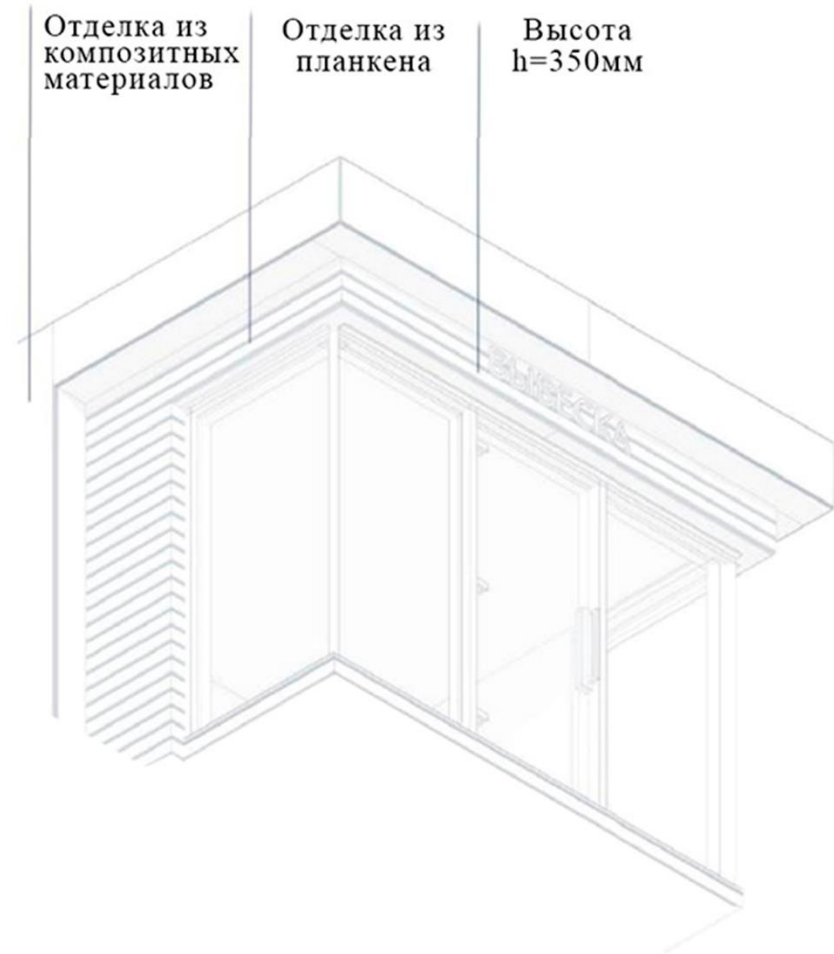
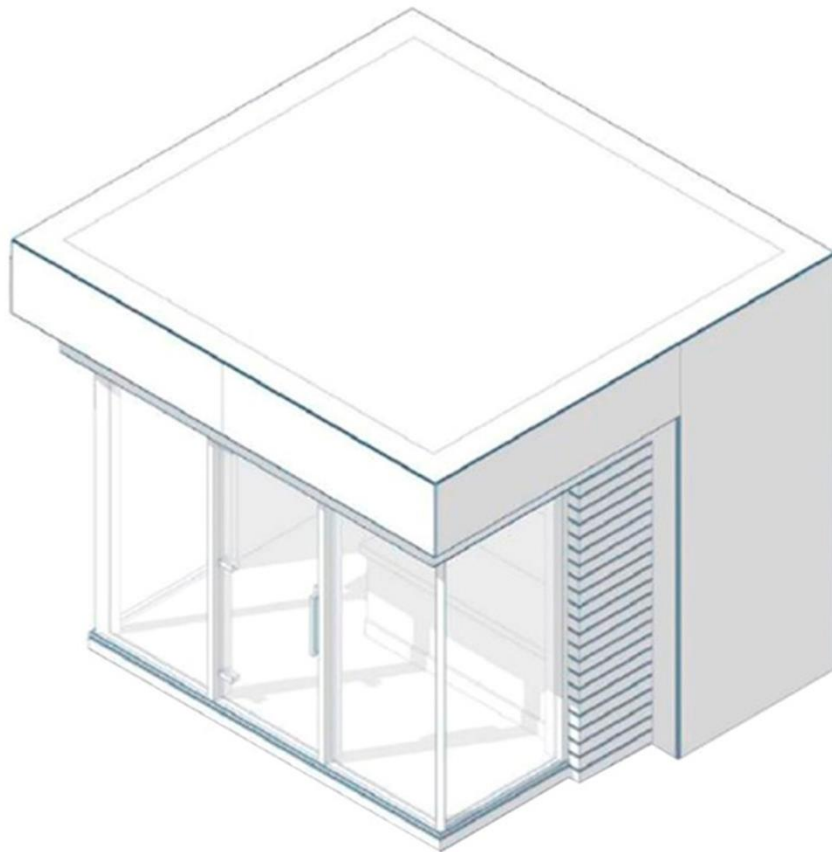


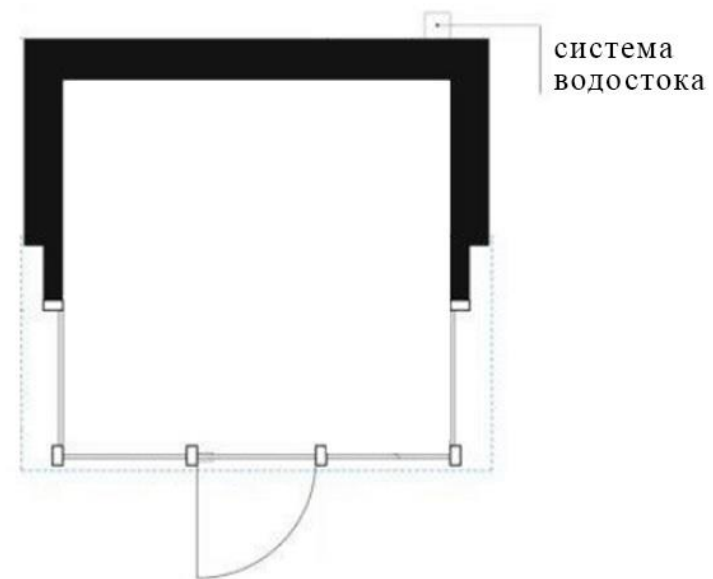
**МЕТОДИЧЕСКИЕ РЕКОМЕНДАЦИИ
к нестационарным торговым объектам**

1. Типы нестационарных торговых объектов:

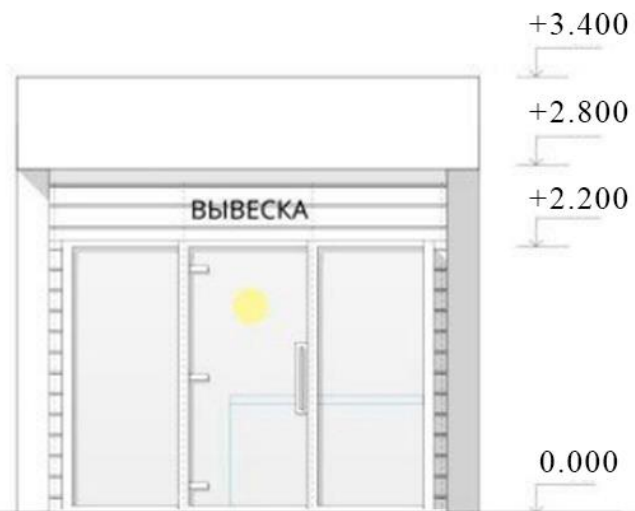
1.1. Торговый павильон.



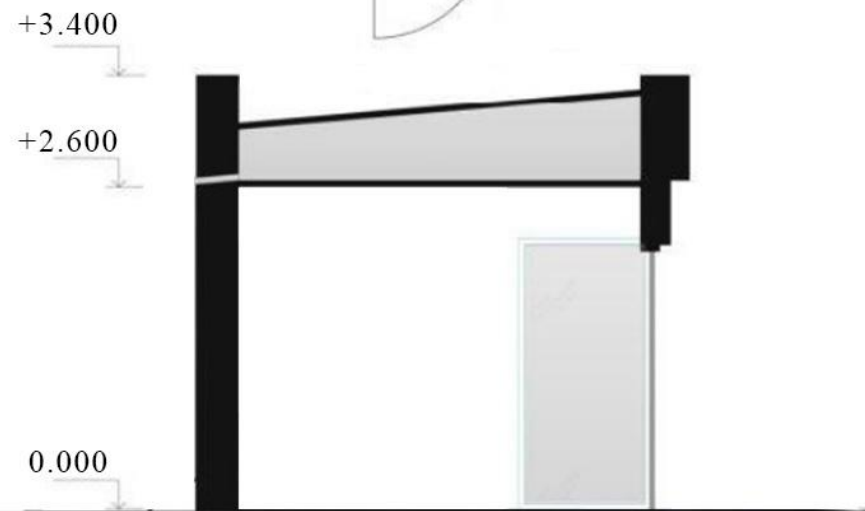
План 1



Фасад 1

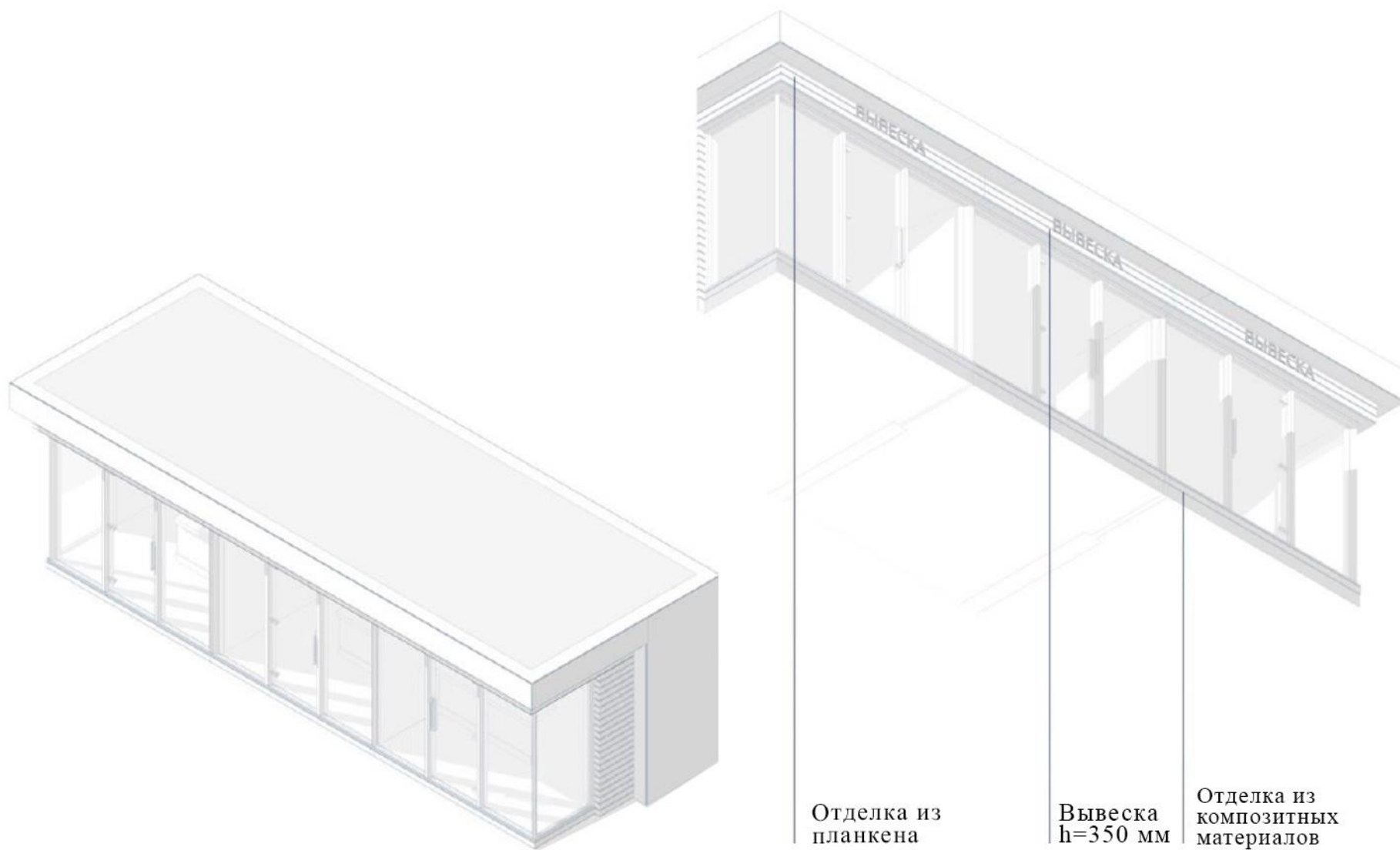


Разрез 1



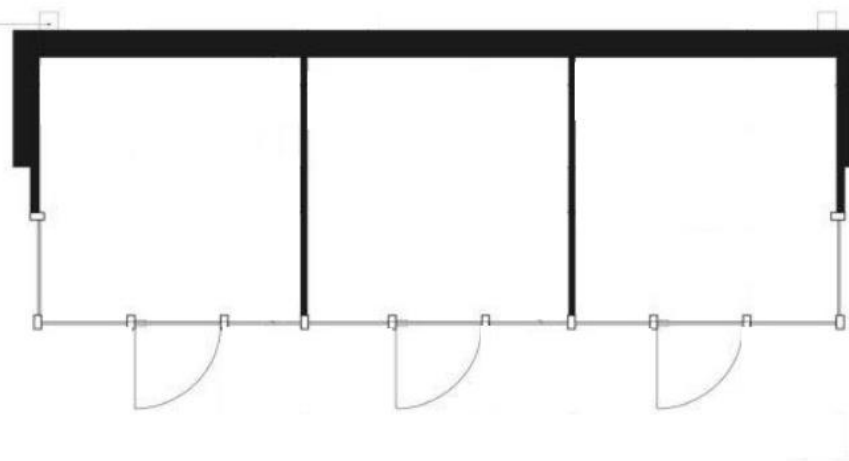


1.2. Торговый павильон, выполненный в виде торгового ряда.



План 1

Система водостока



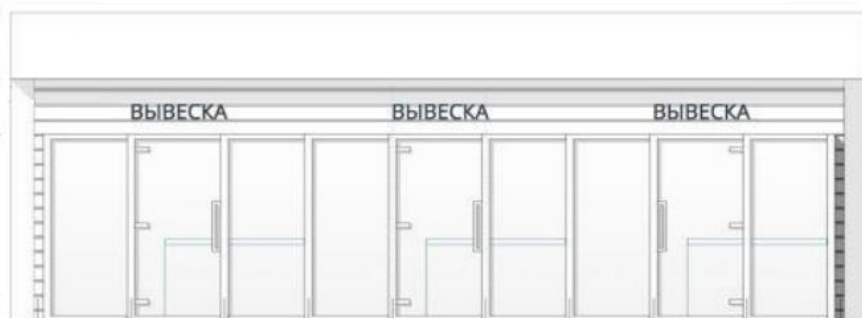
Фасад 1

+3.400

+2.800

+2.200

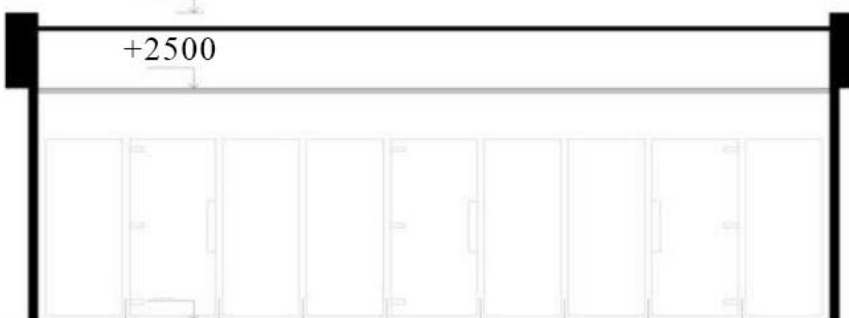
0.000



Разрез 1

+3400

+2500



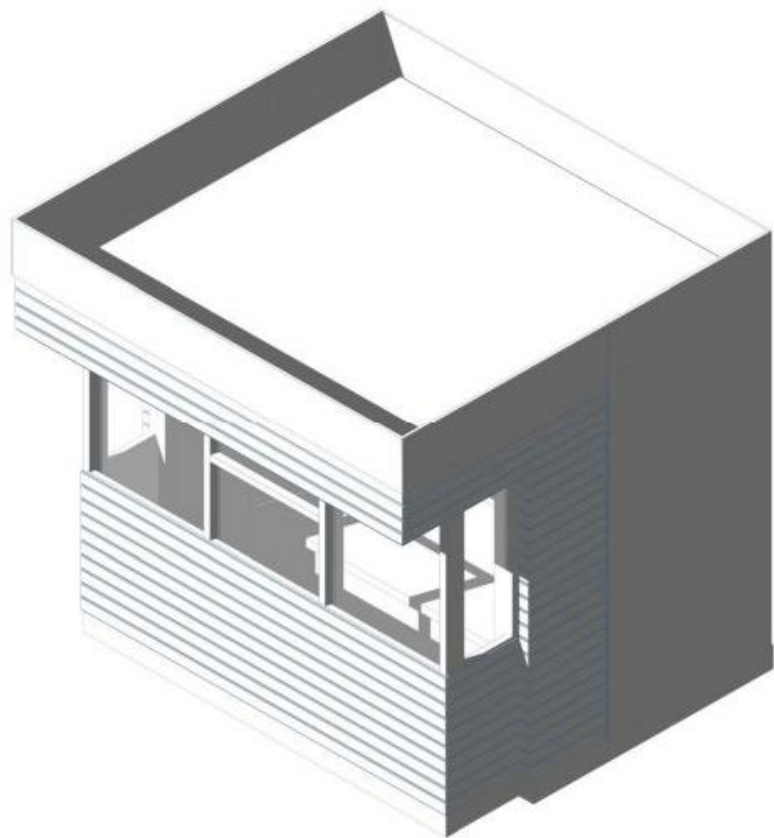




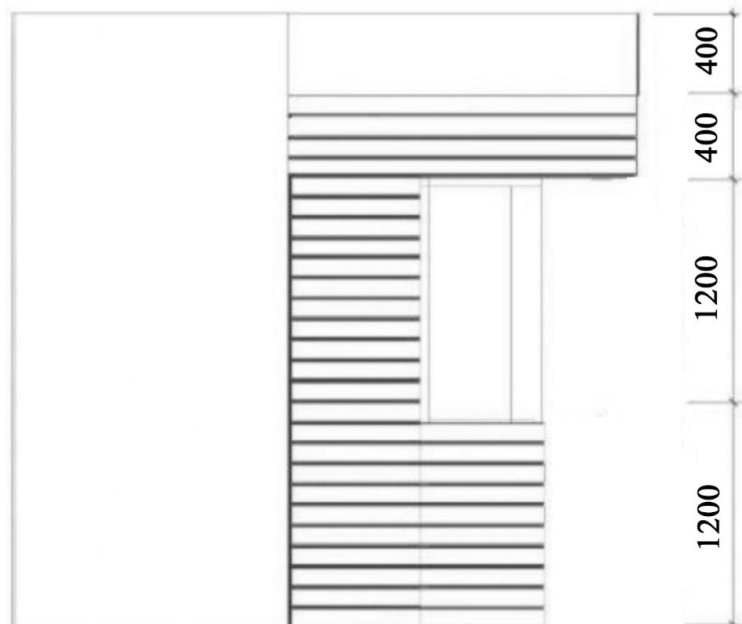
1.3. Торгово-остановочный комплекс.



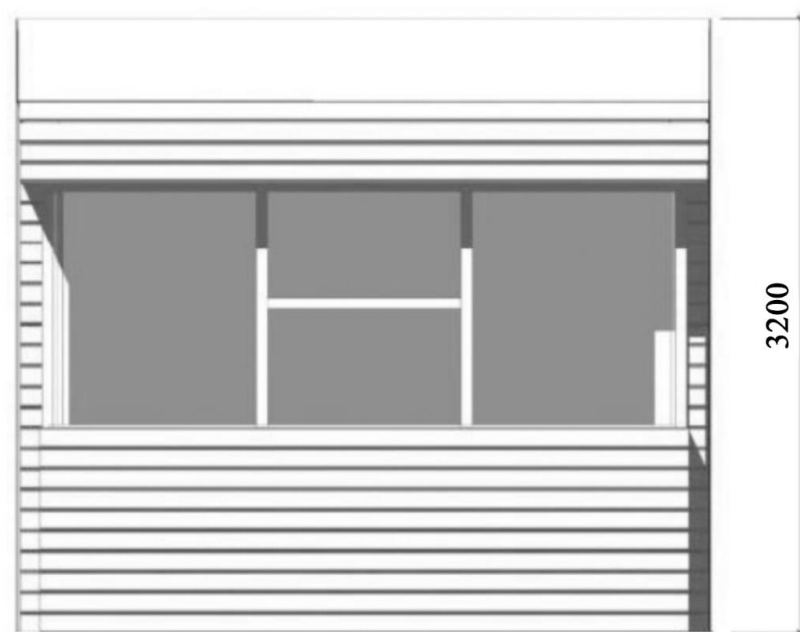
1.4. Киоск (тип 1).



Фасад 1

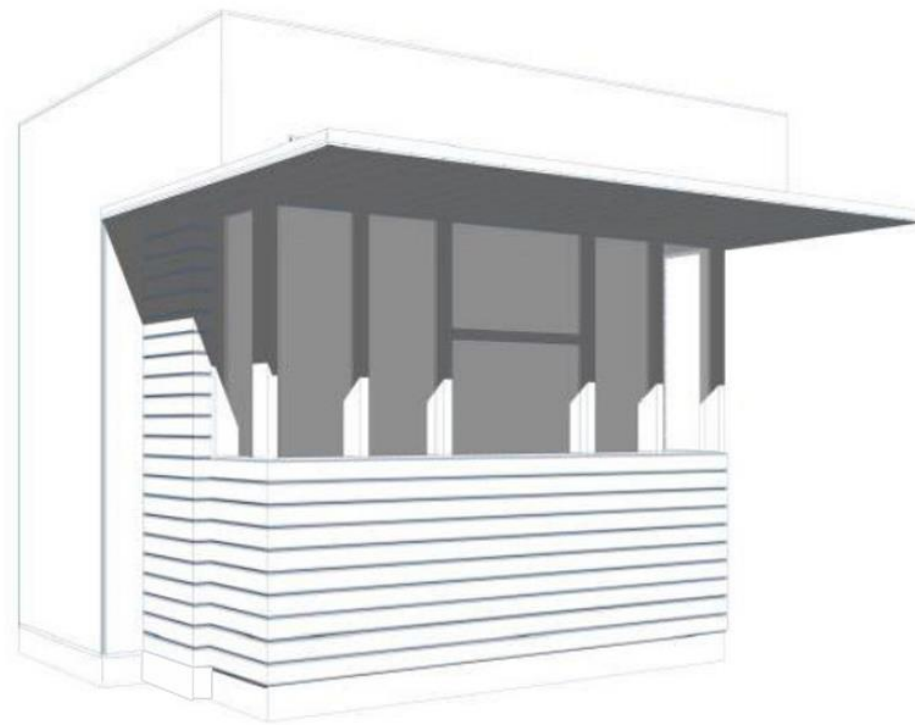
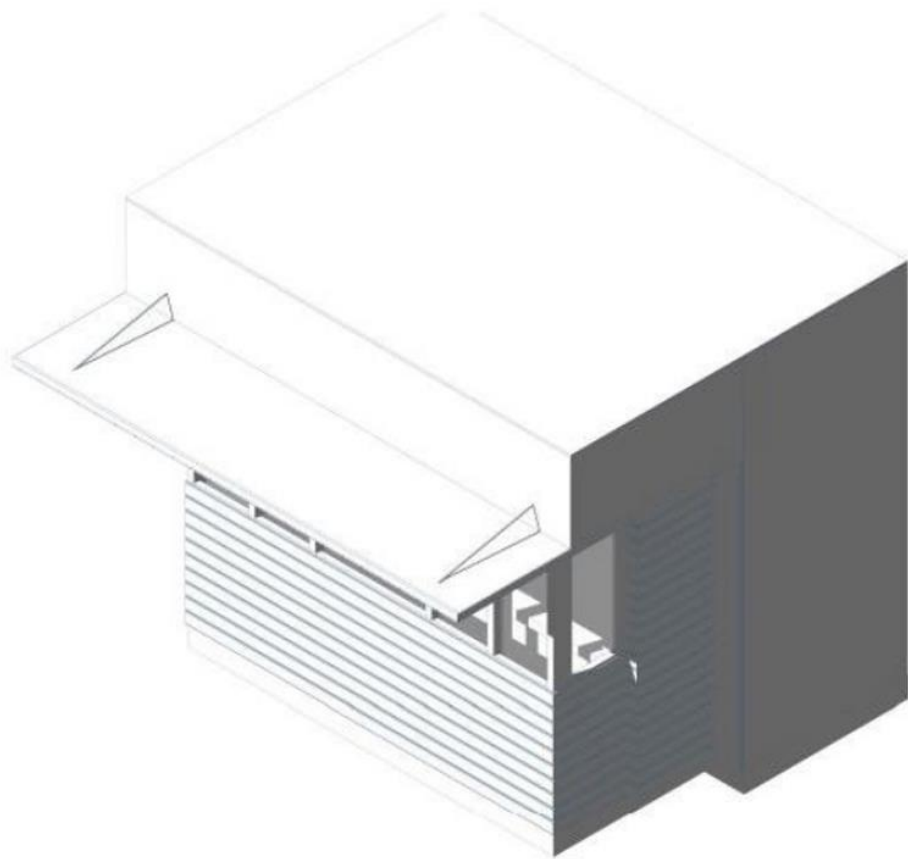


Фасад 2

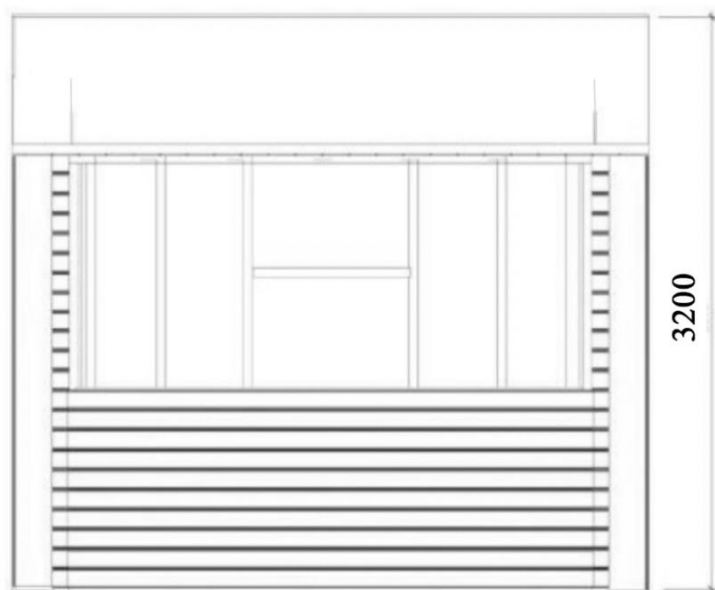




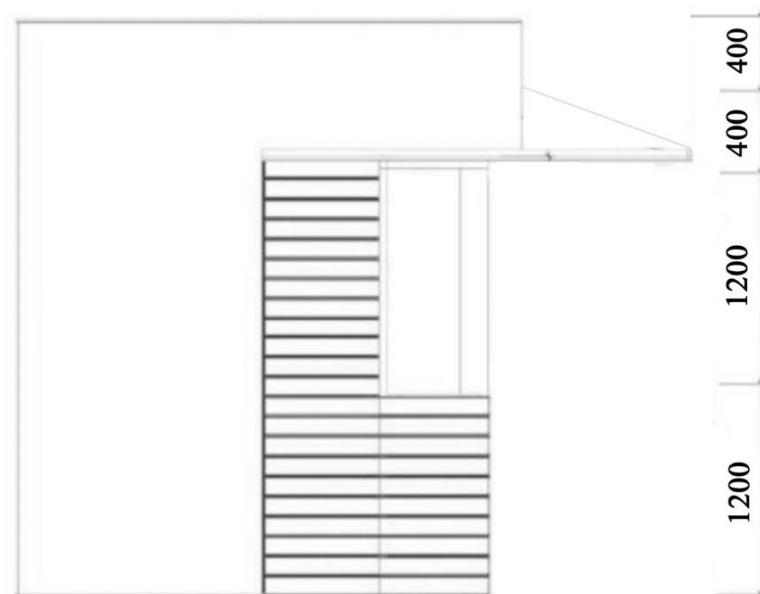
1.5. Киоск (тип 2).



Фасад 1

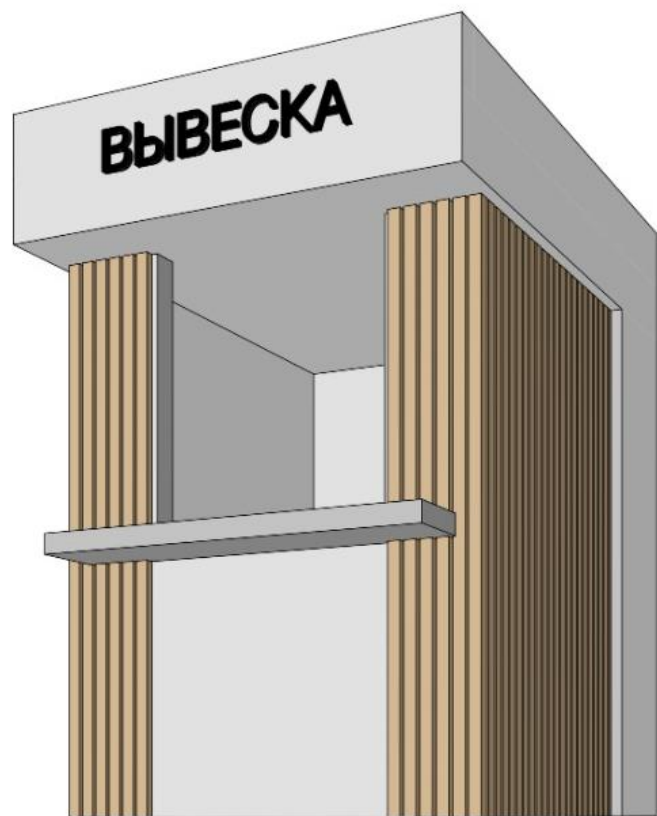


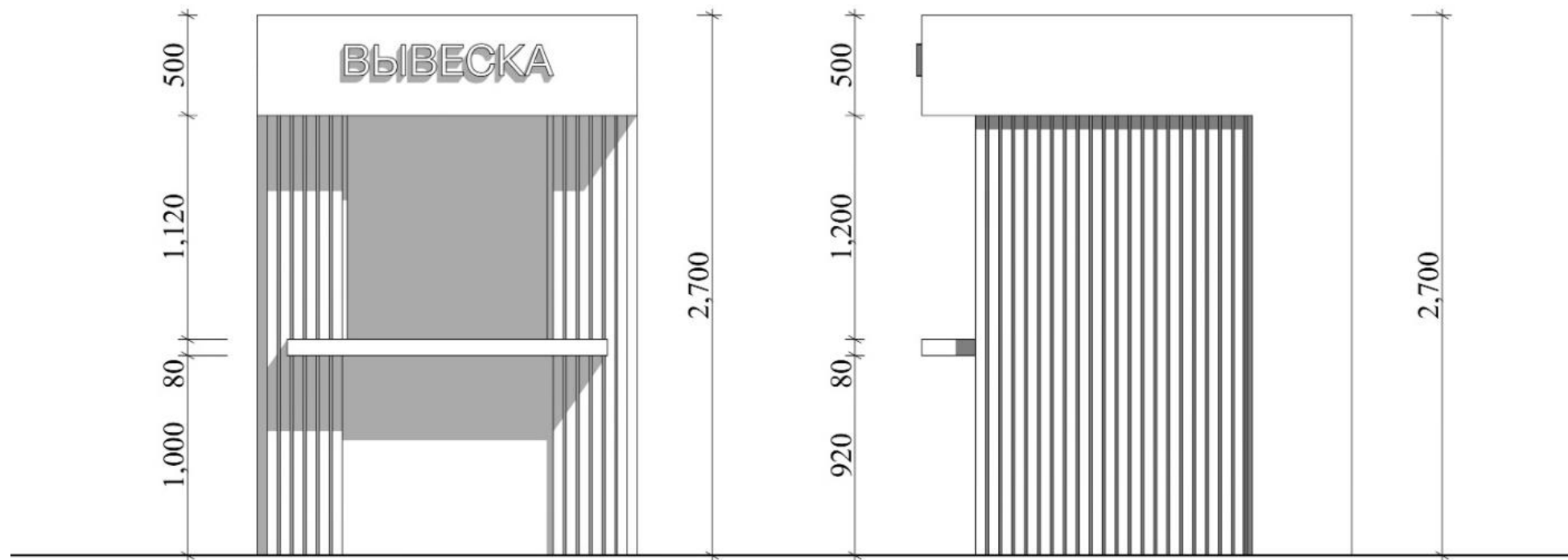
Фасад 2





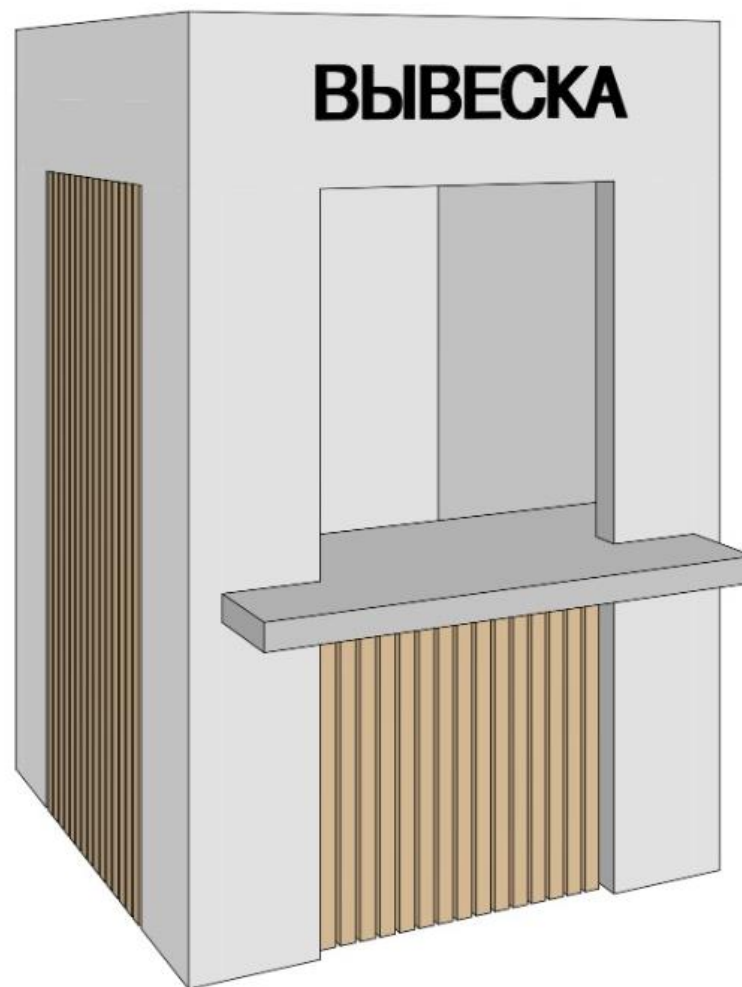
1.6. Киоск (тип 3).

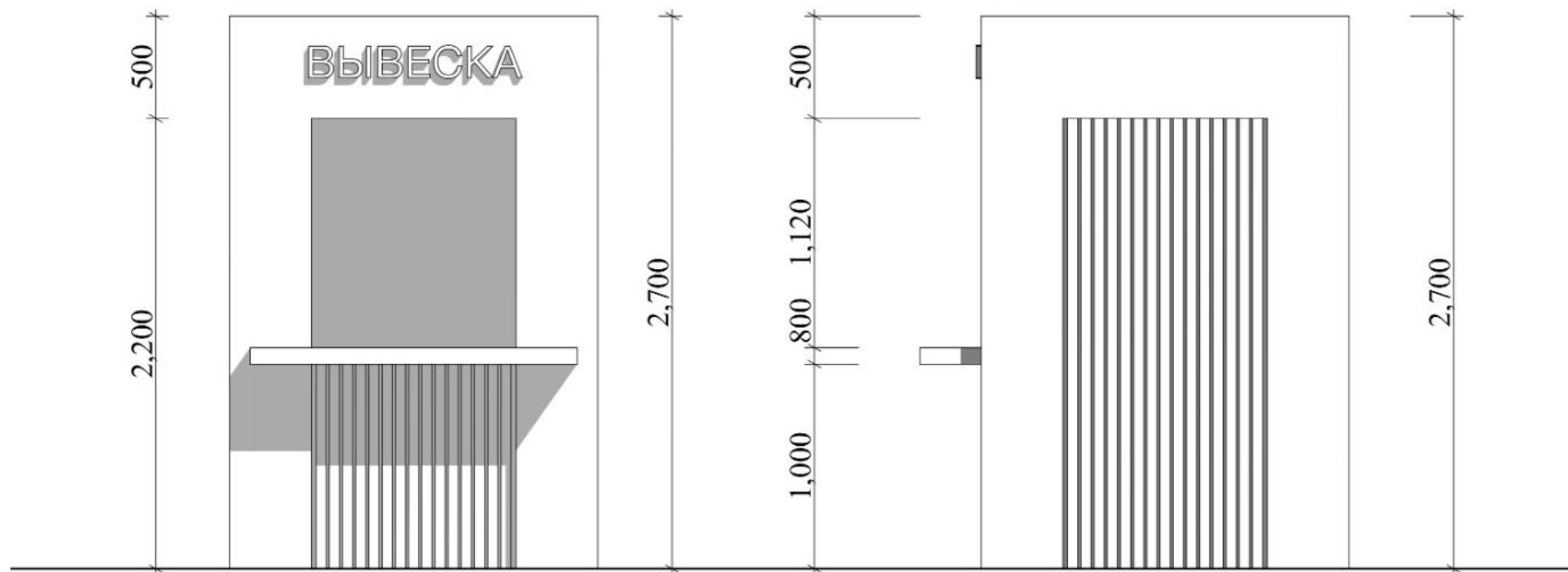






1.7. Киоск (тип 4).





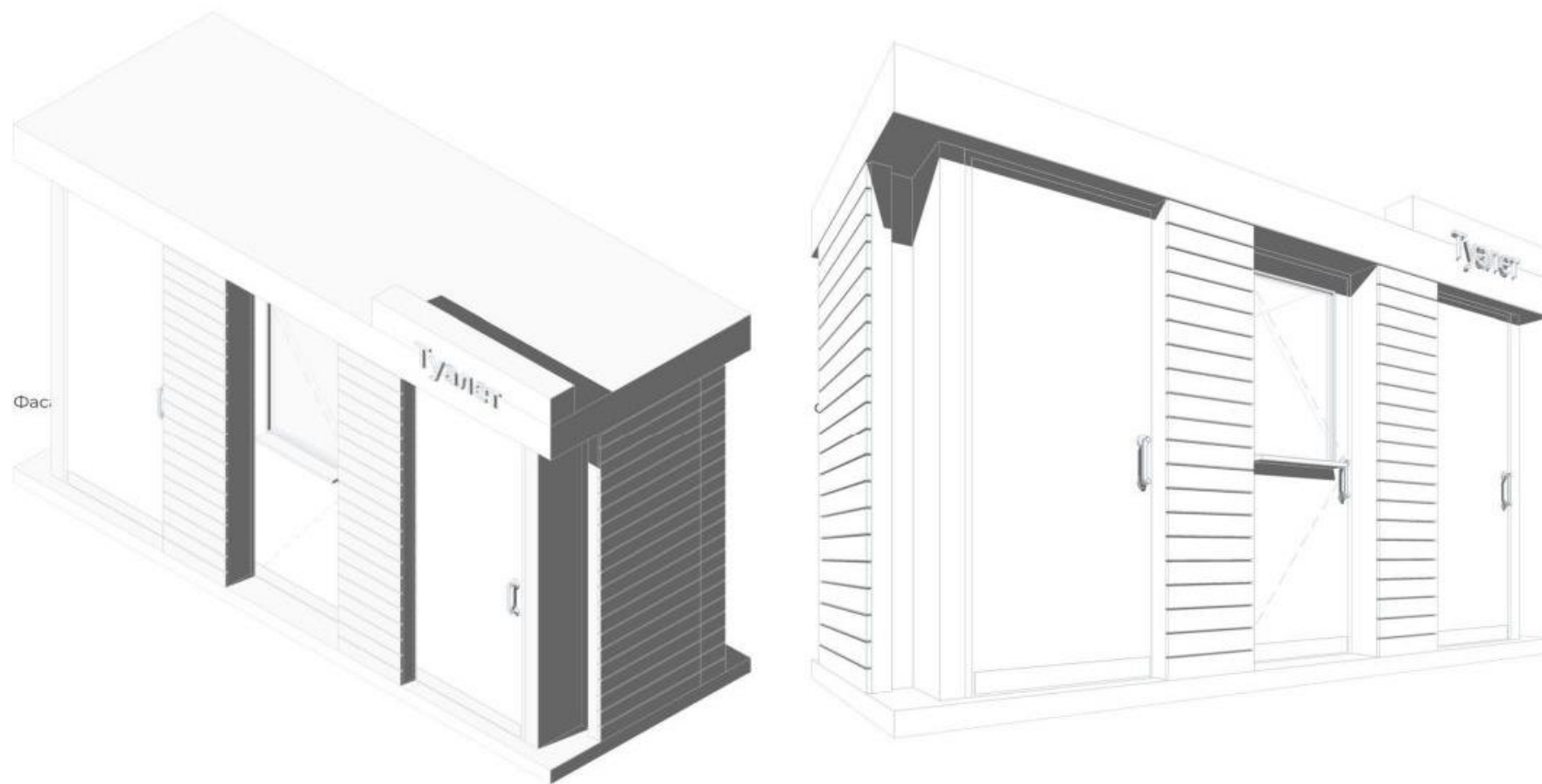


1.8. Киоск (тип 5).

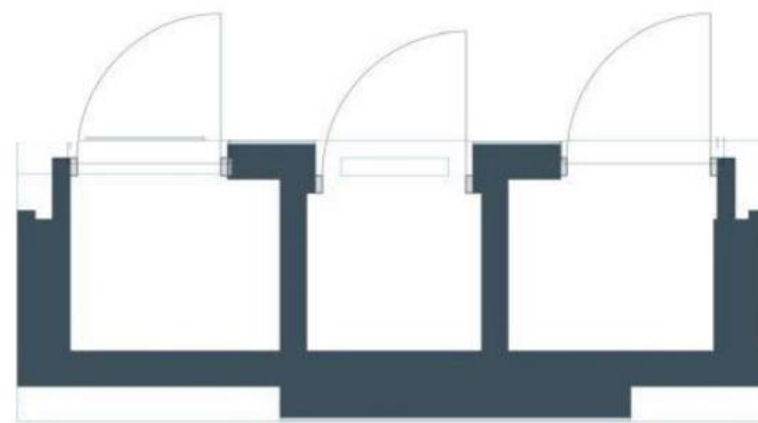




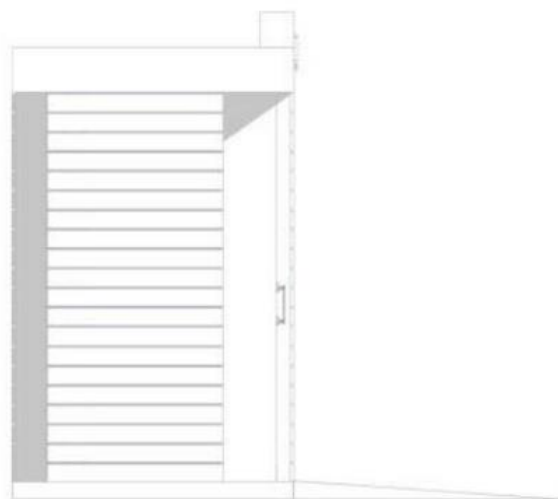
1.9. Туалет (тип 1).



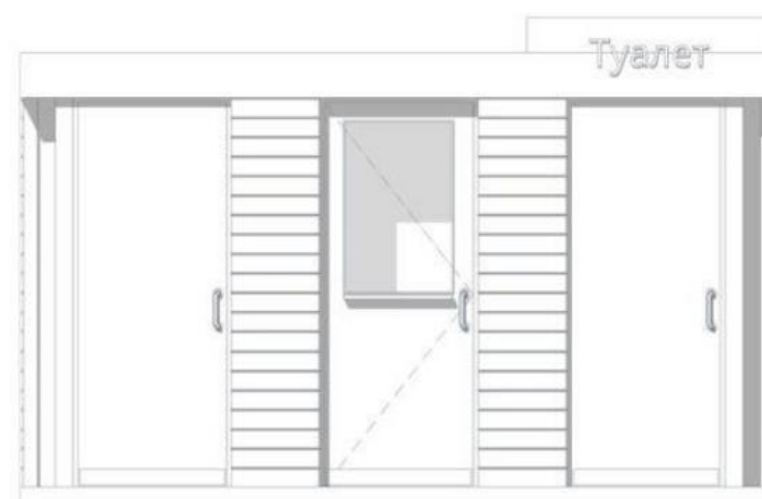
План 1



Фасад 1

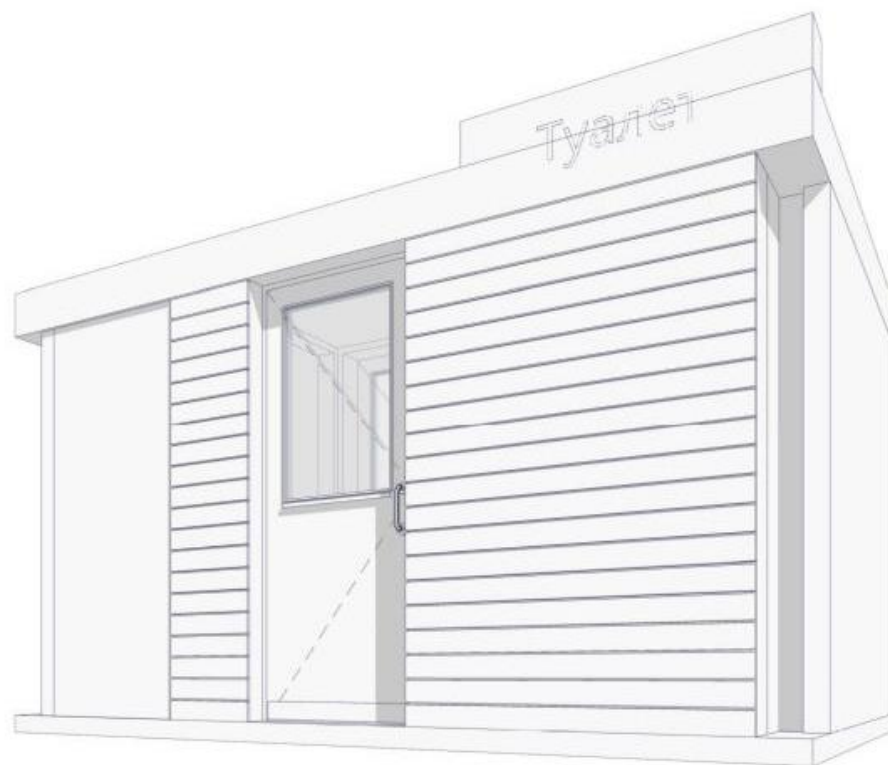
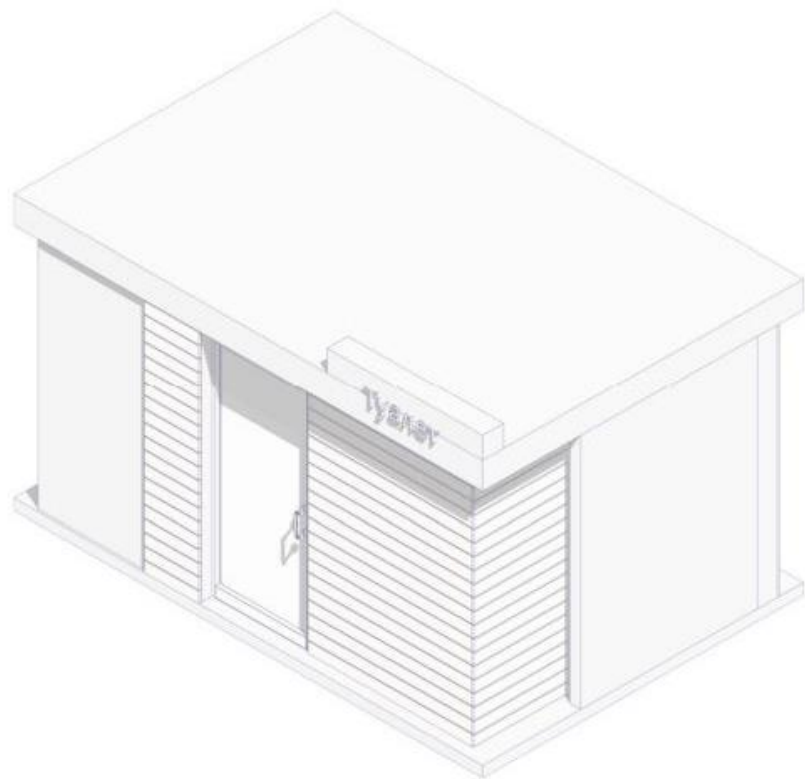


Фасад 2





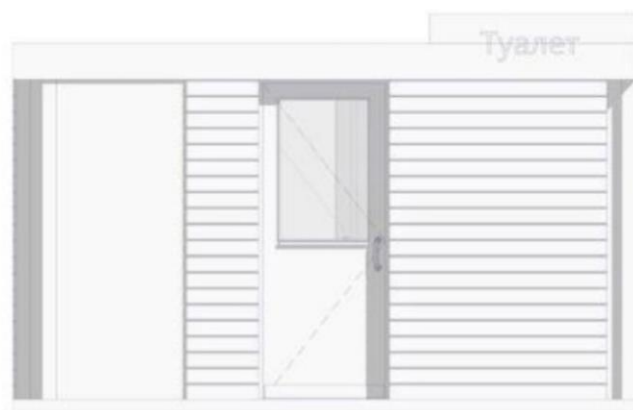
1.10. Туалет (тип 2).



План 1



Фасад 1

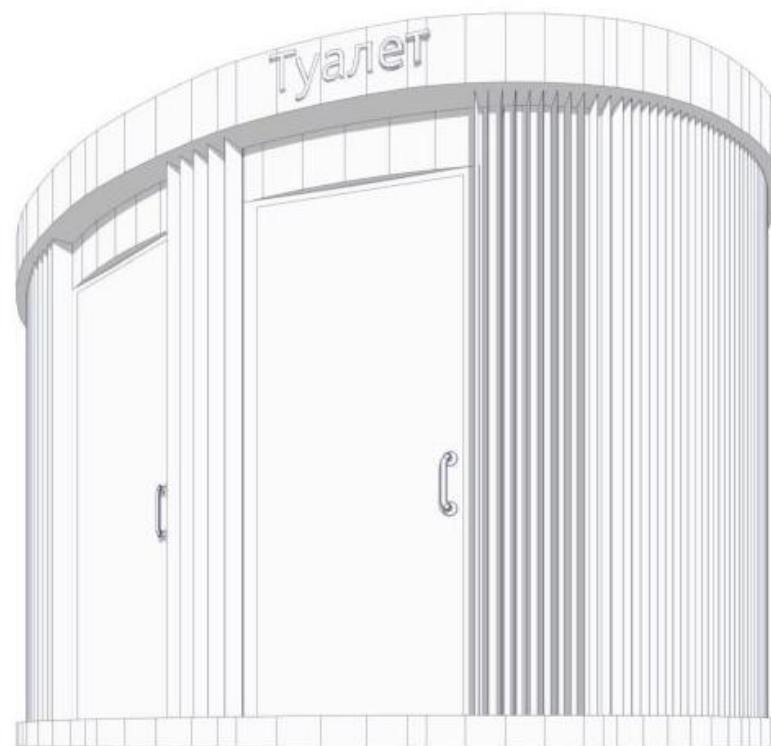


Фасад 2

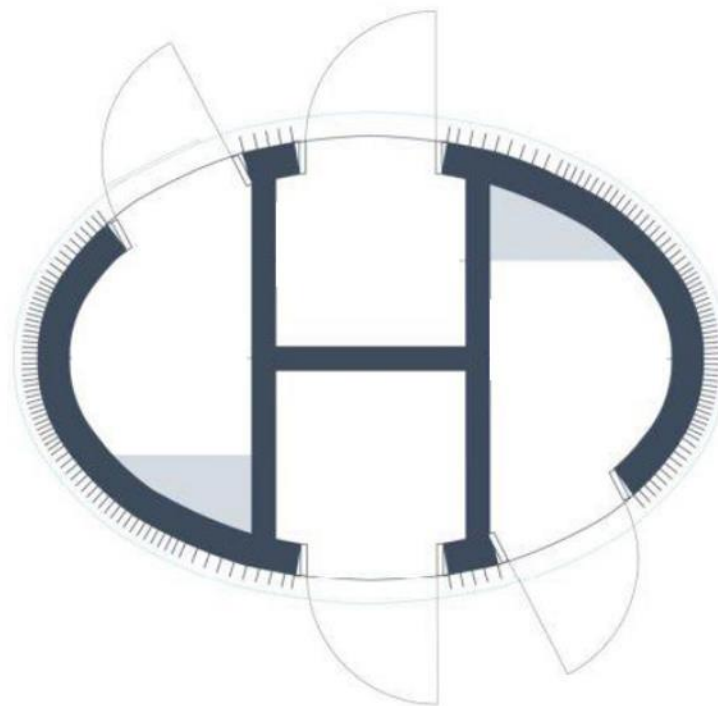




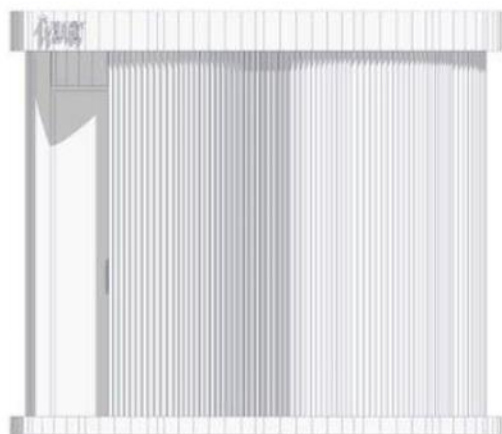
1.11. Туалет (тип 3).



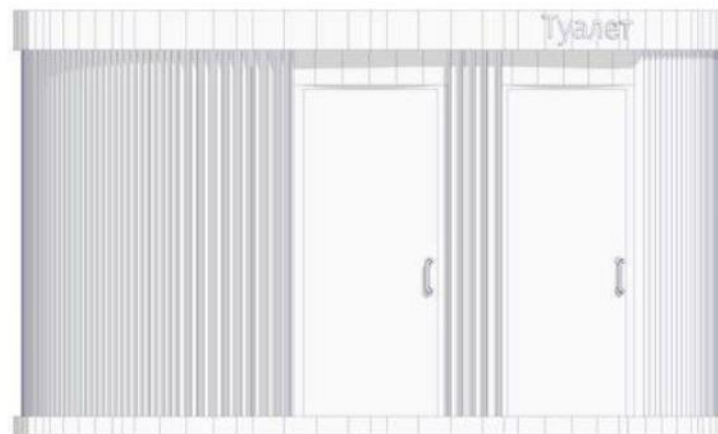
План 1



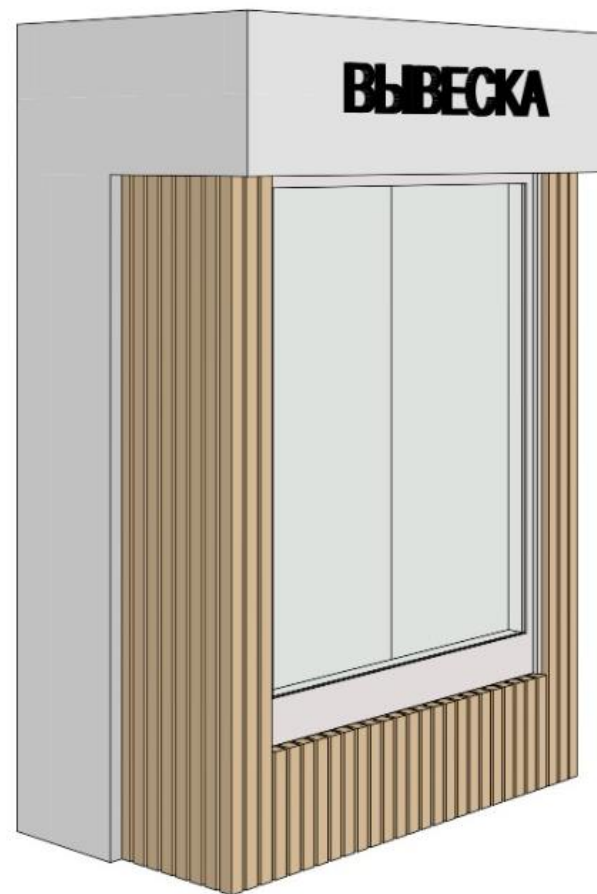
Фасад 1

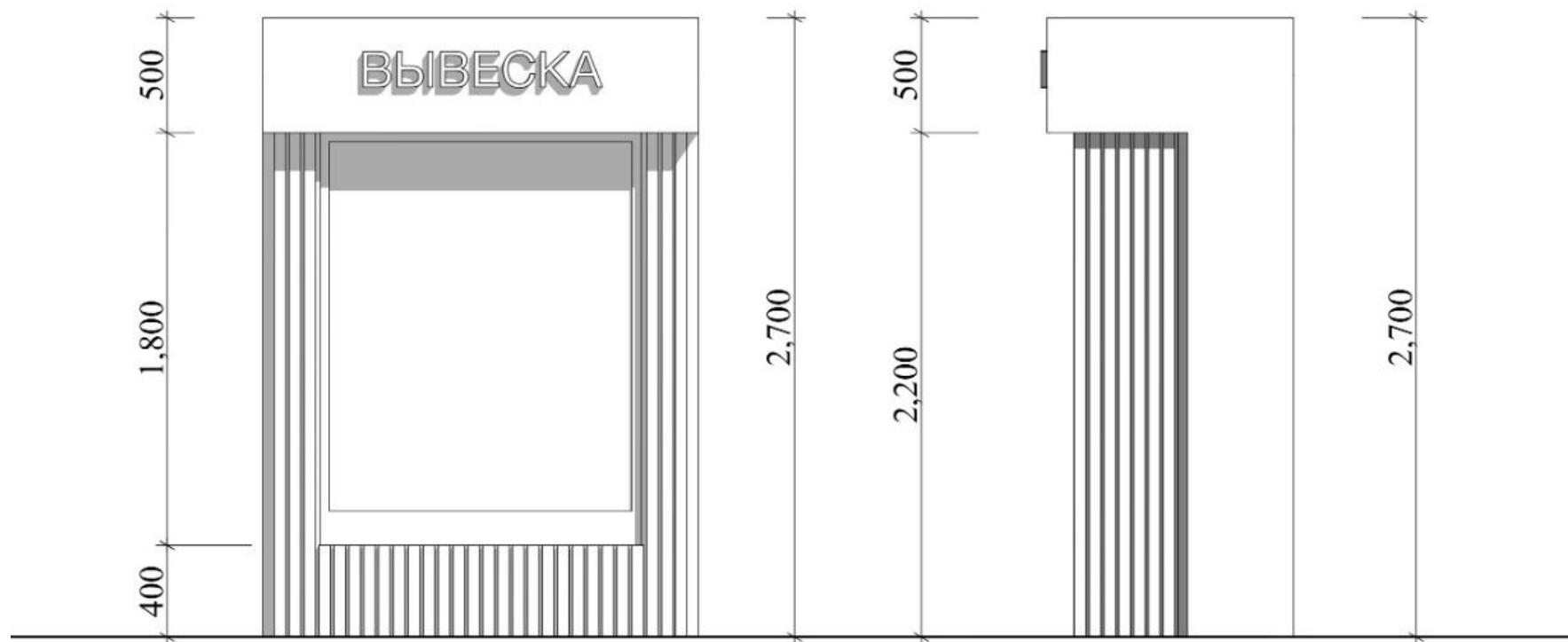


Фасад 2



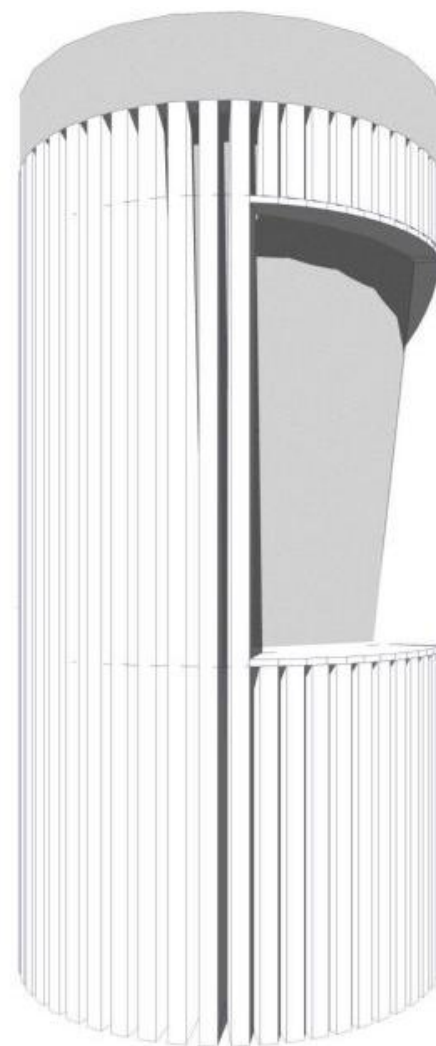
1.12. Торговый автомат (тип 1).



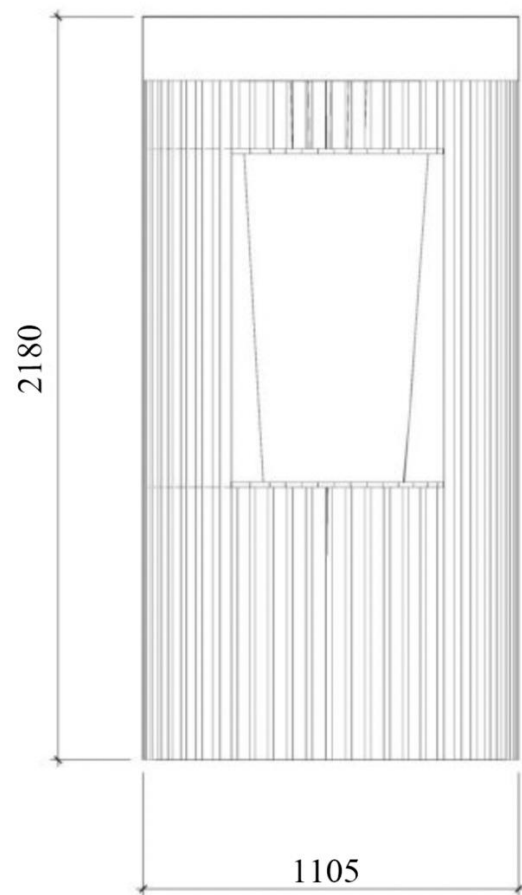




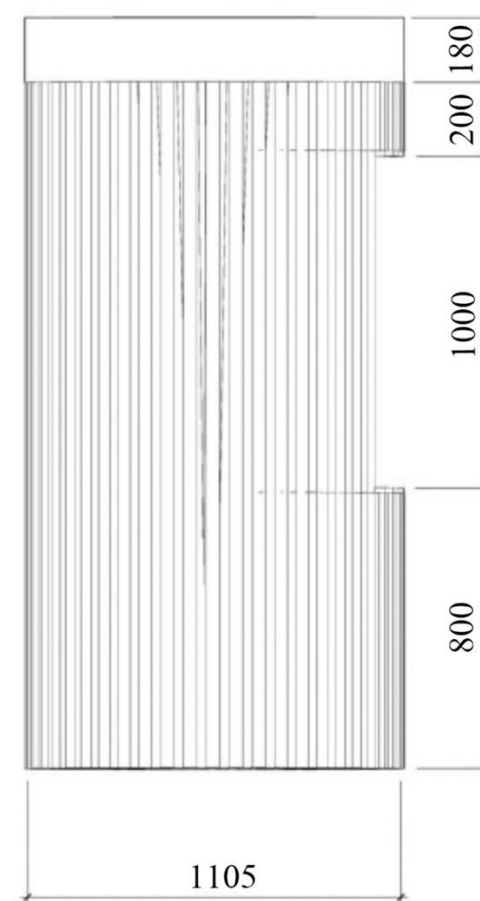
1.13. Торговый автомат (тип 2).



Фасад 1

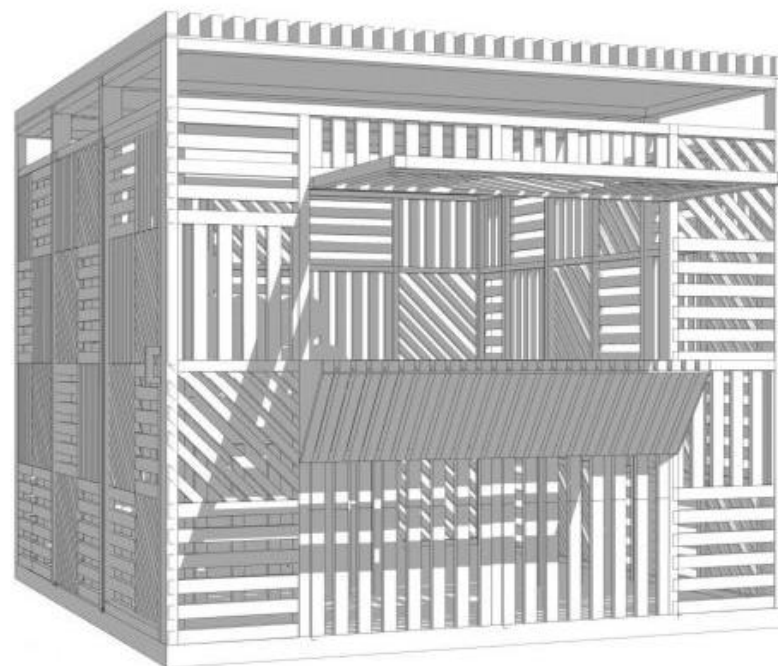
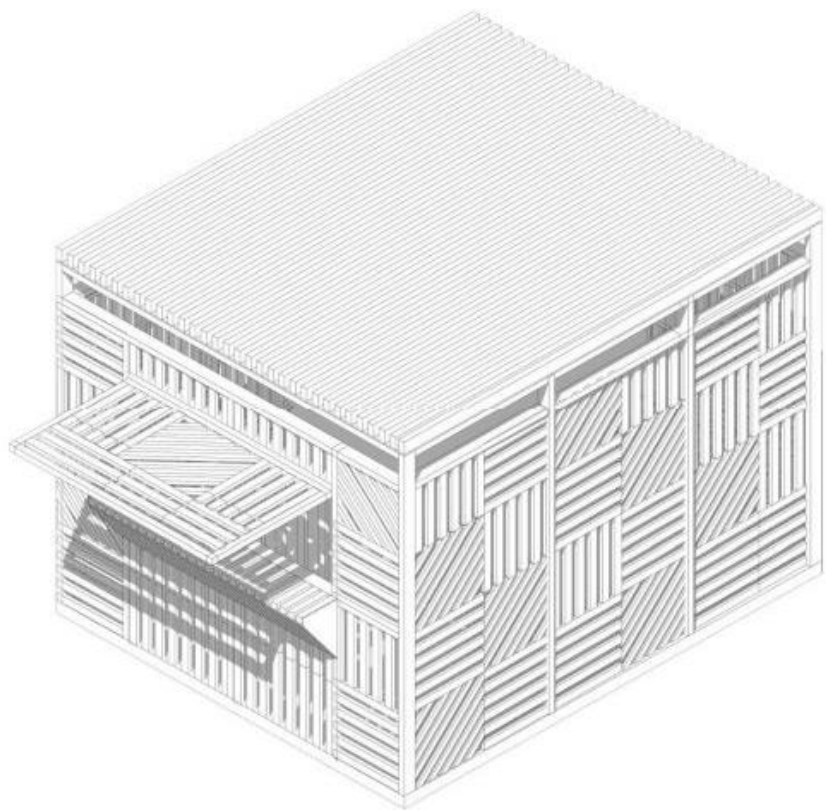


Фасад 2

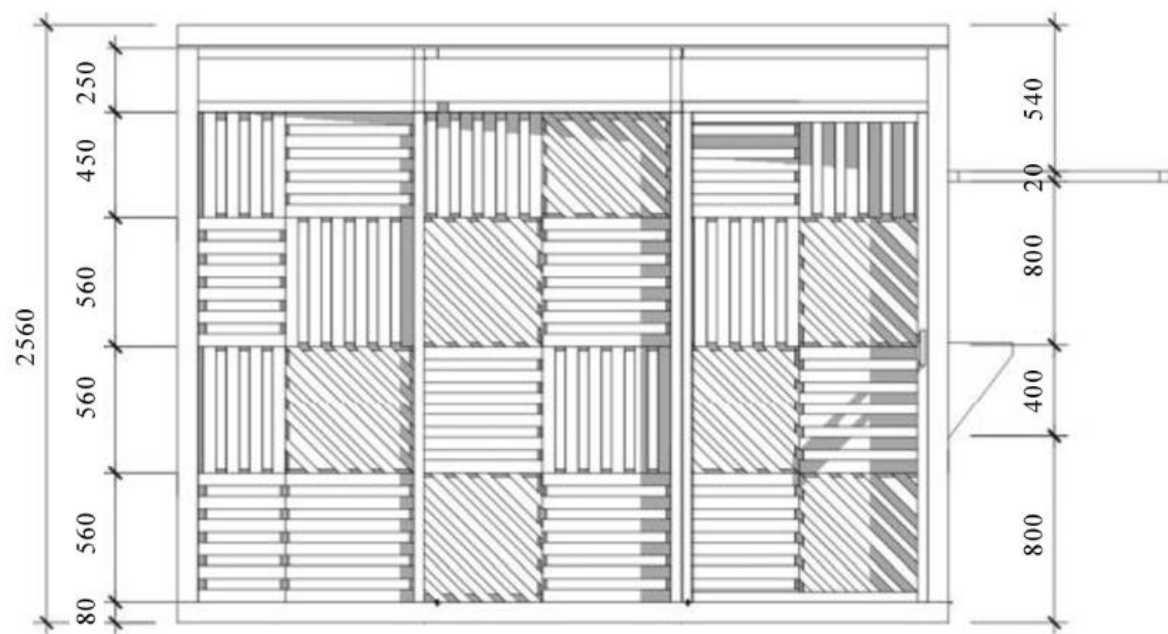




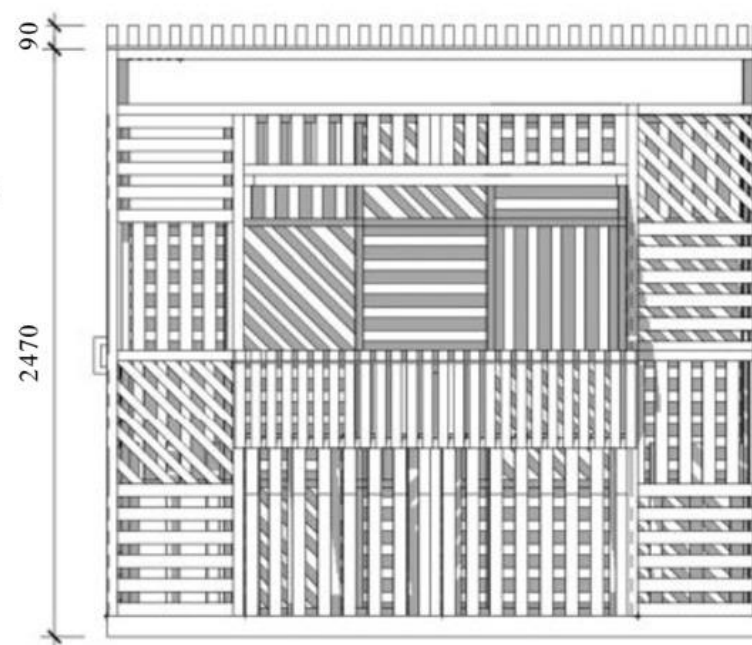
1.14. Бахчевой развал (тип 1).



Фасад 1

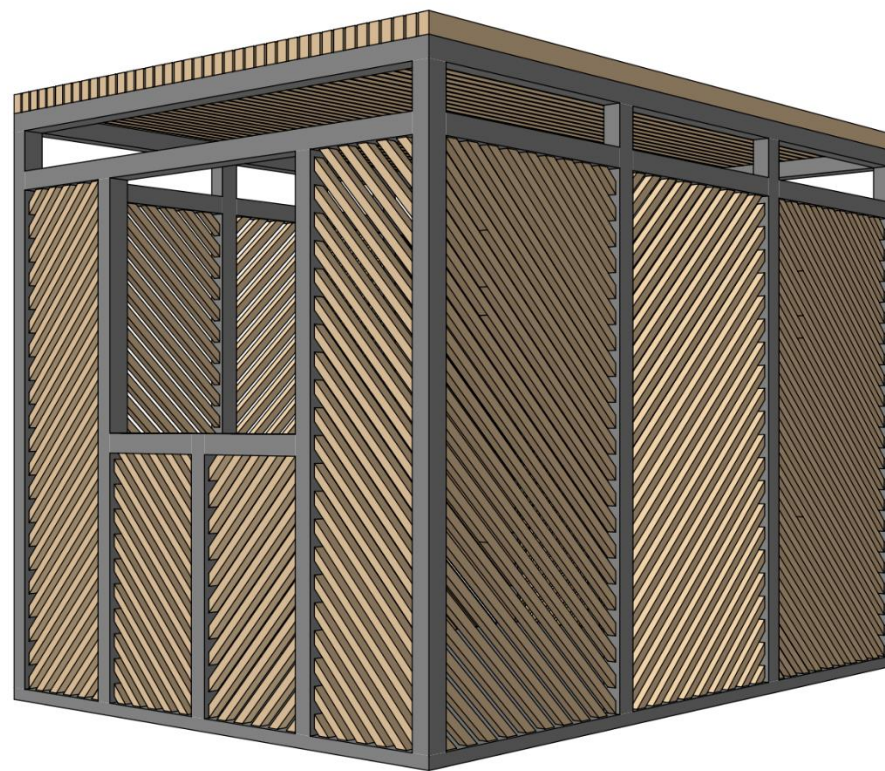
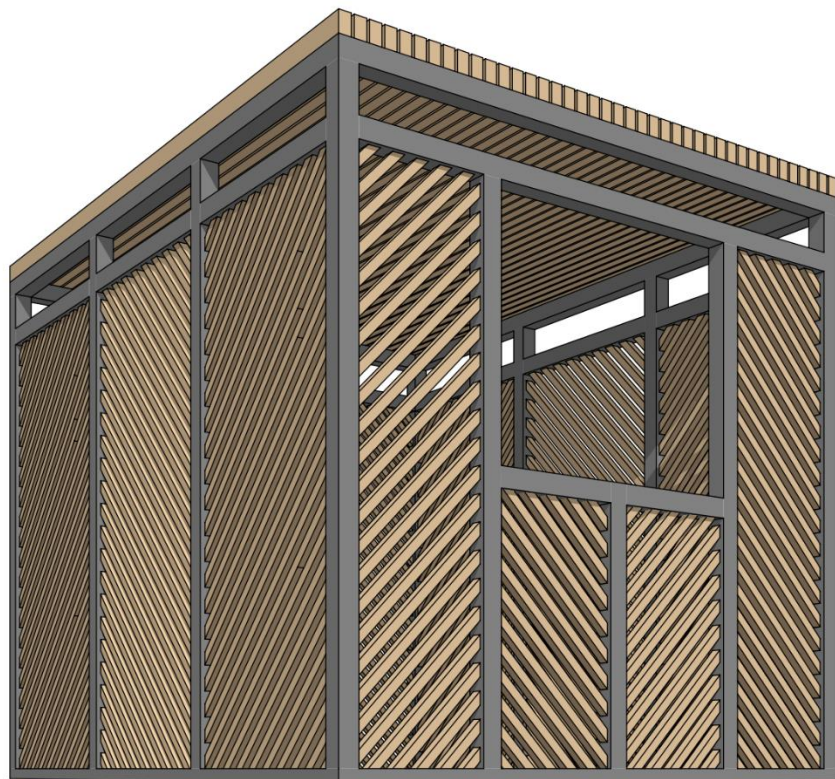


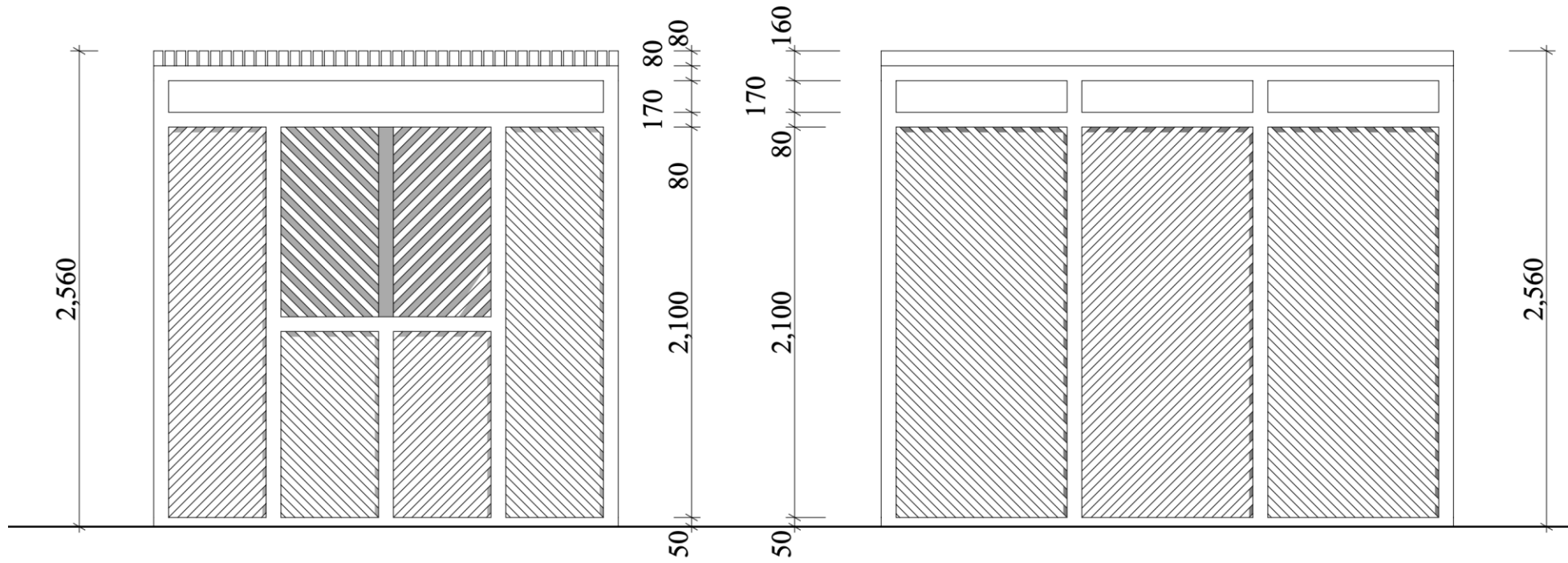
Фасад 2





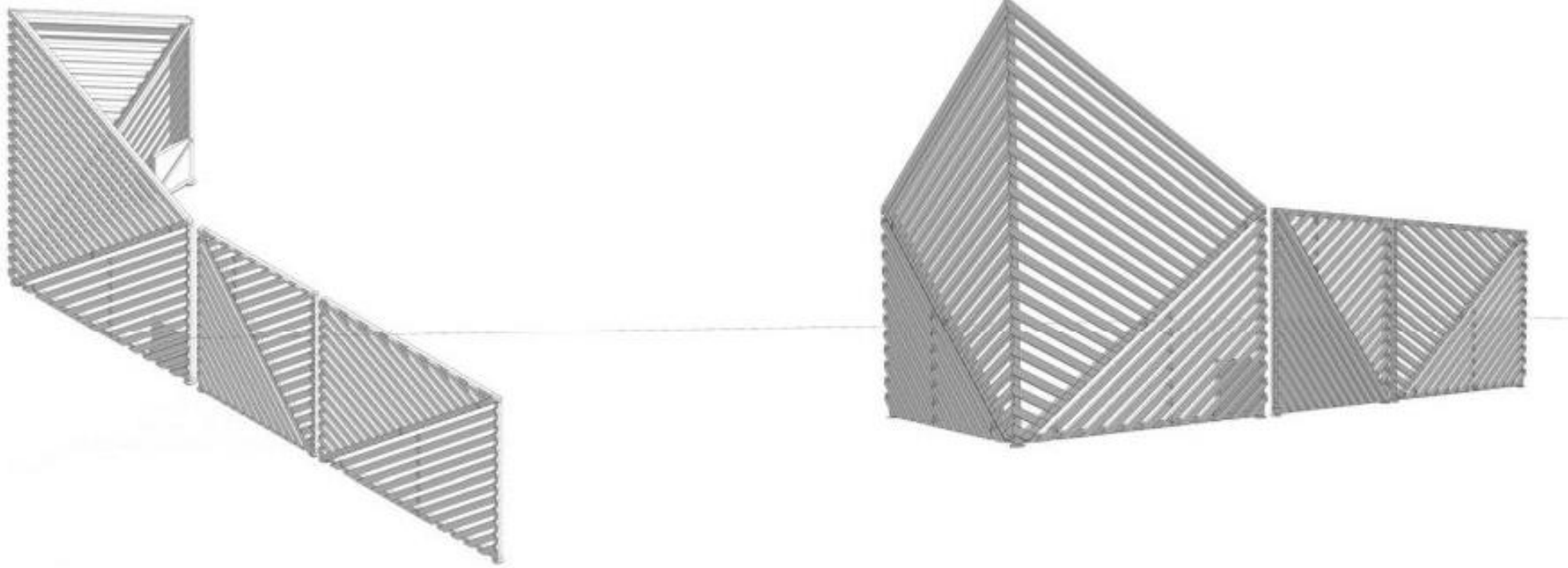
1.15. Бахчевой развал (тип 2).







1.16. Ёлочный базар.



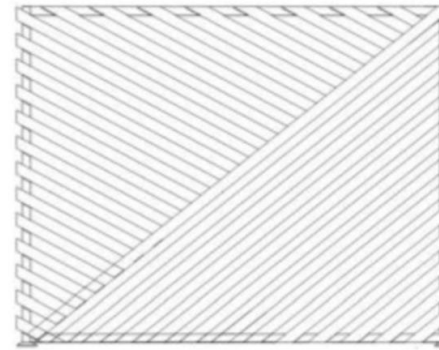
Основной модуль А

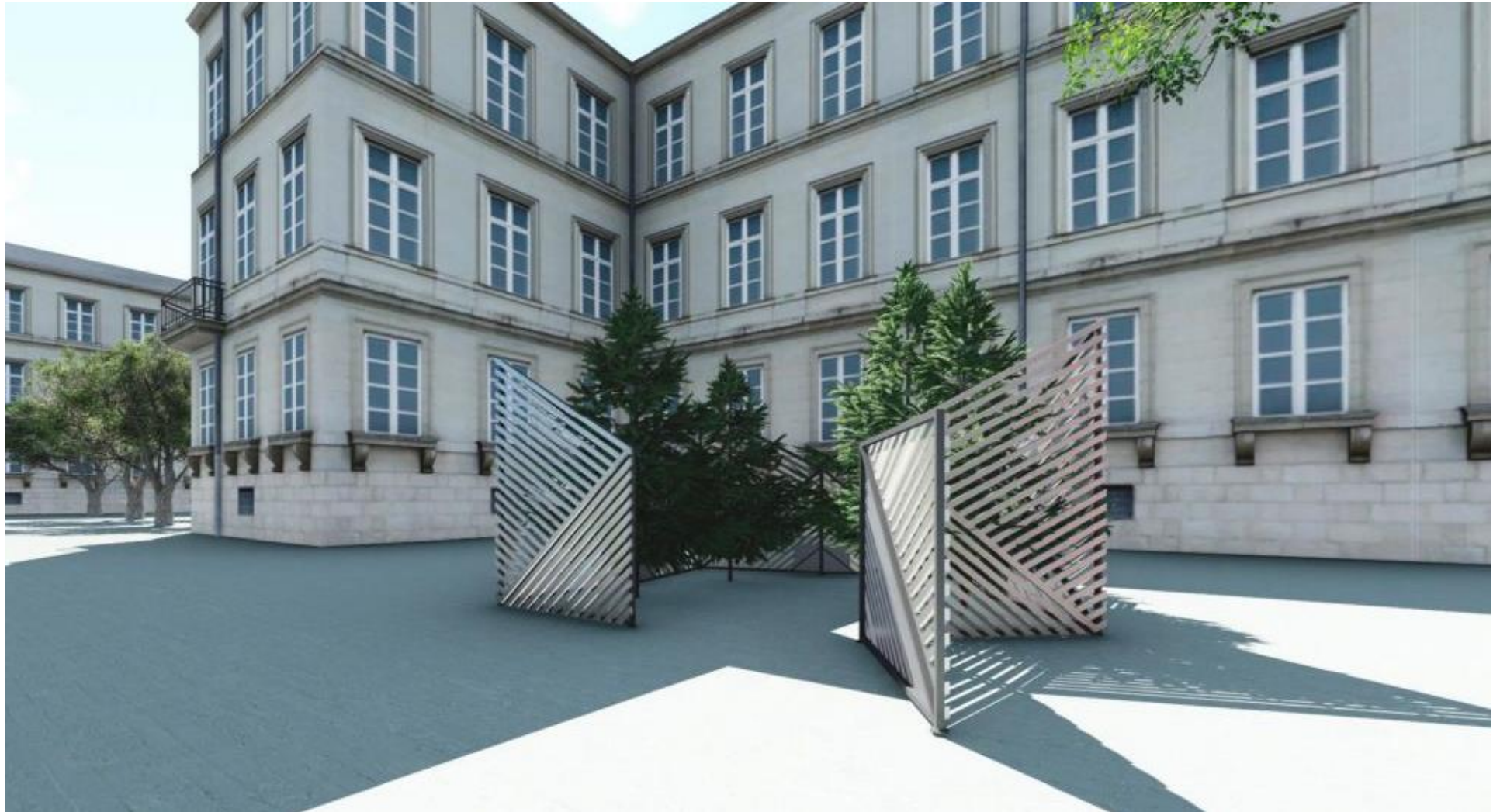


Доборный модуль А2

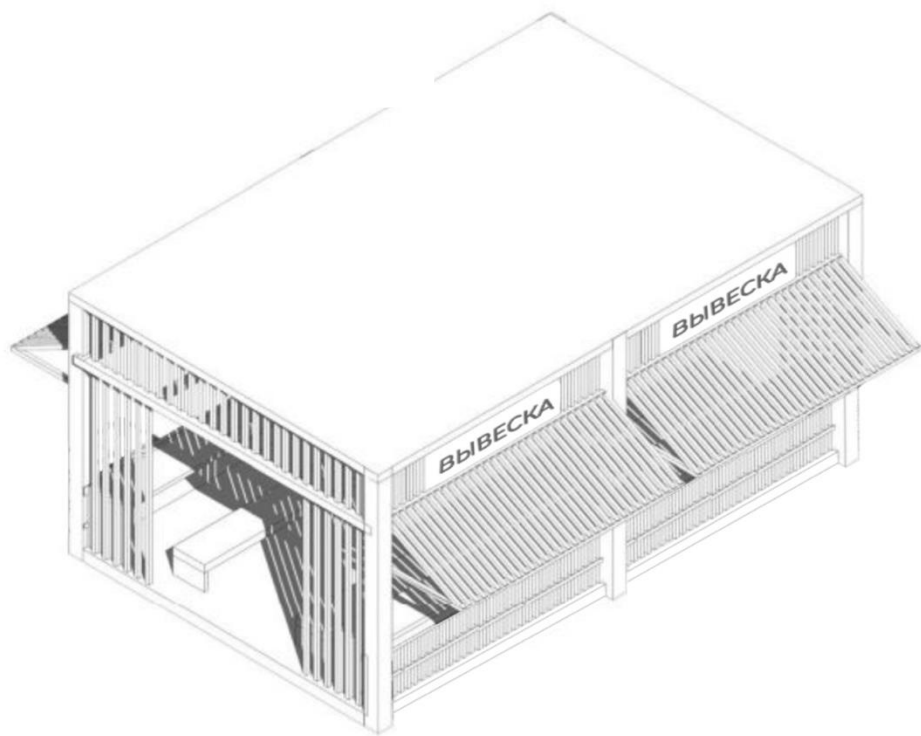


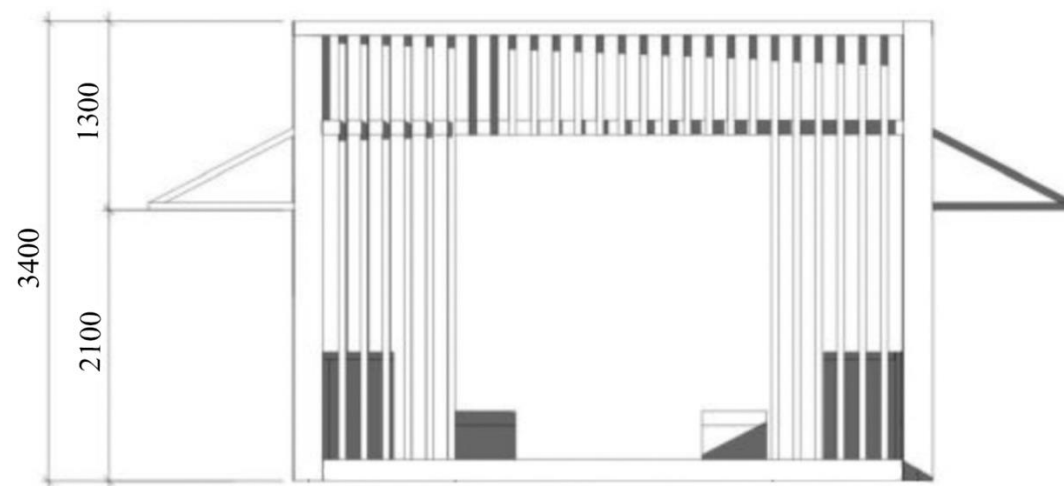
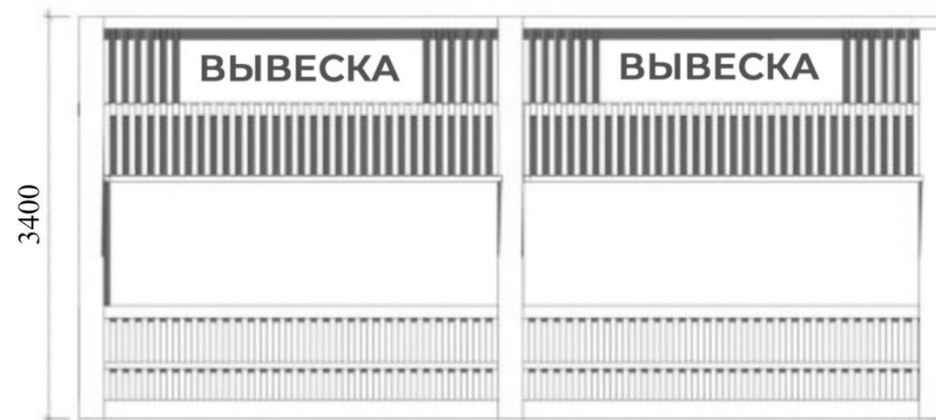
Доборный модуль А1





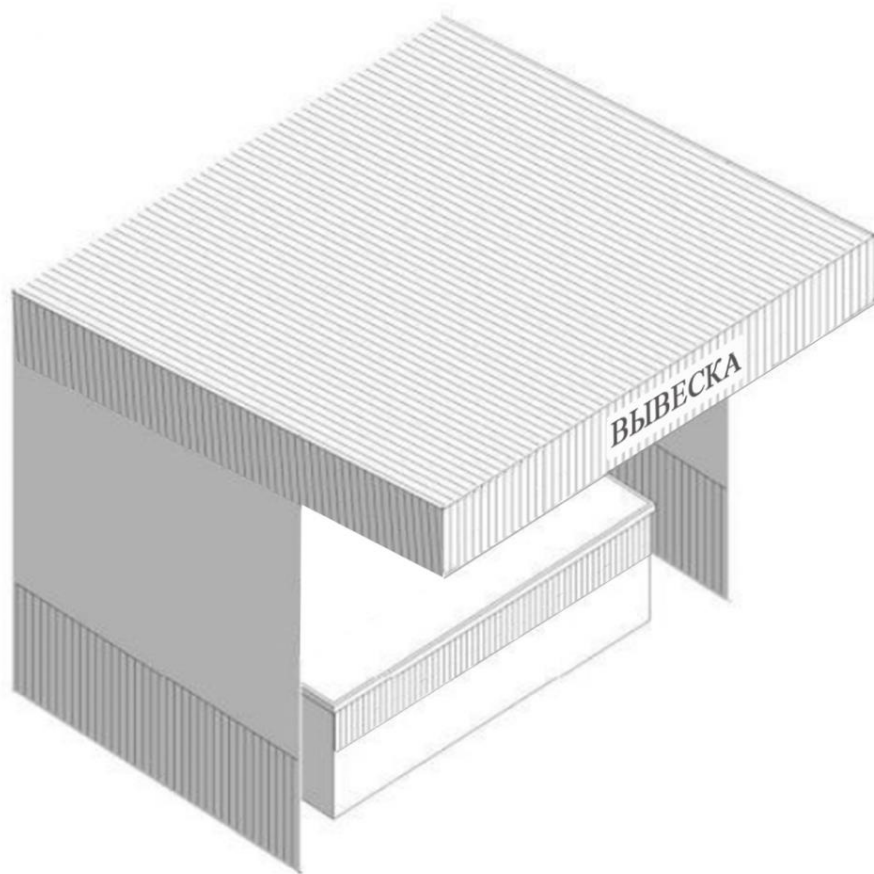
1.13. Ярмарка или социальный ряд.

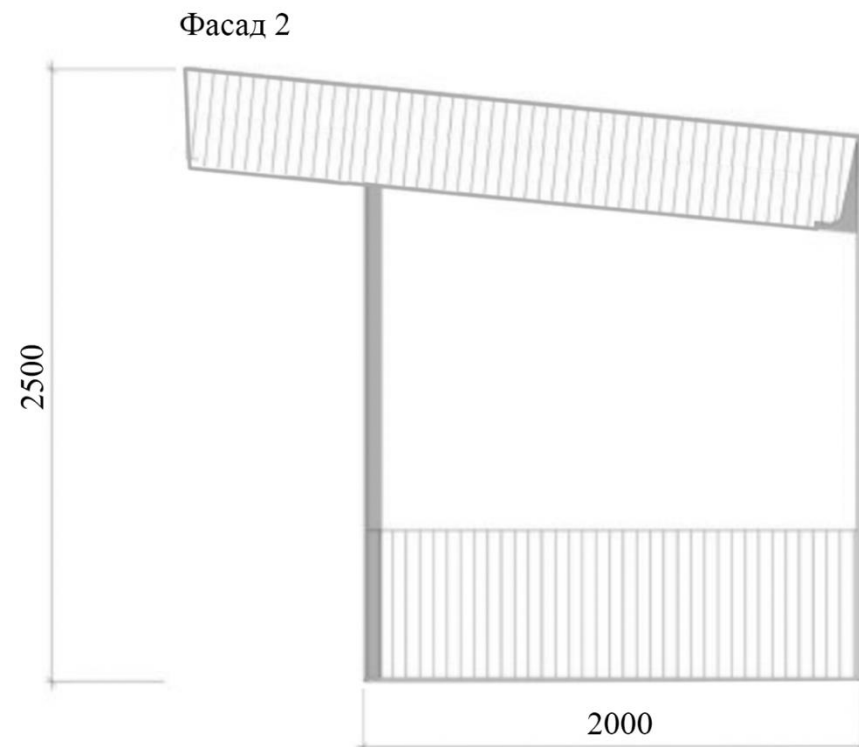
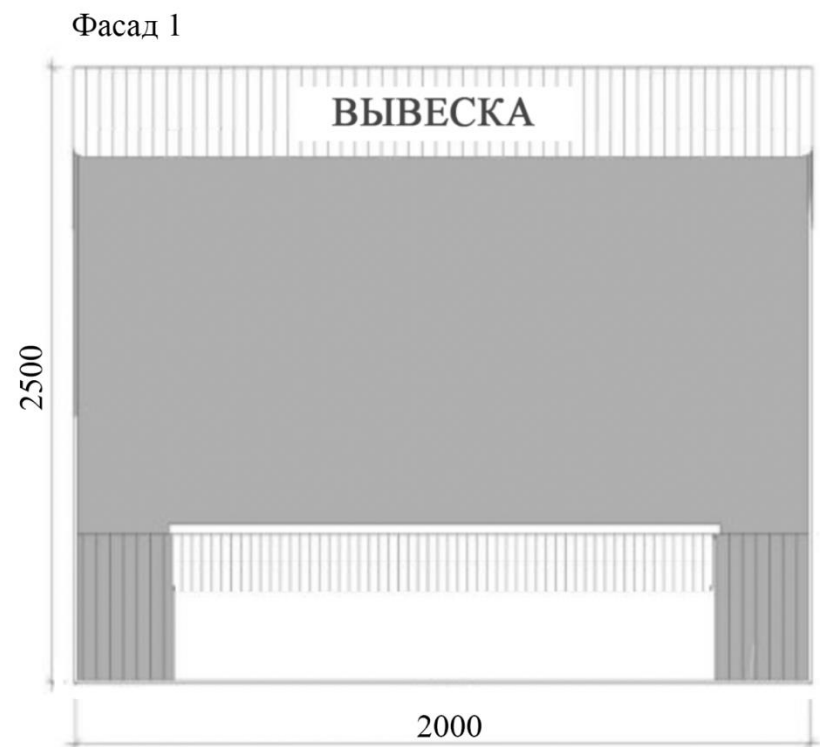






1.18. Торговая палатка.







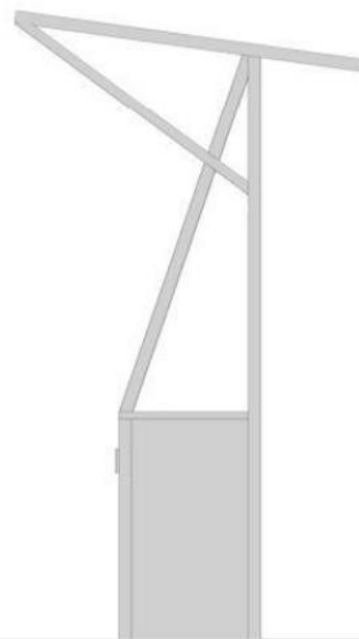
1.19. Торговый лоток.



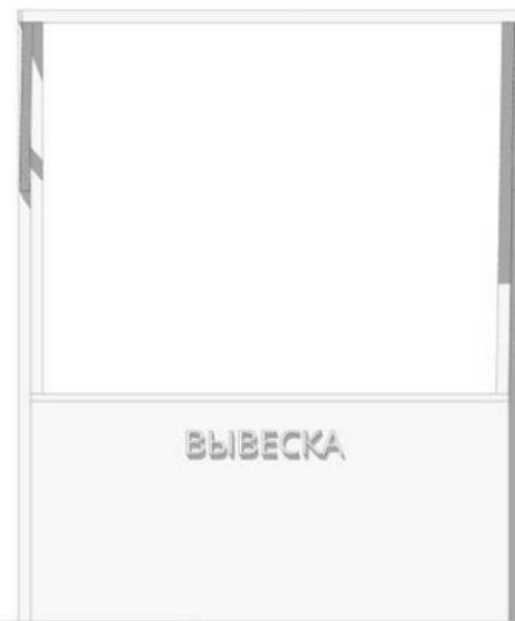
План 1



Фасад 1



Фасад 2



1.20. Передвижной торговый лоток.



План 1



Фасад 1



Фасад 2

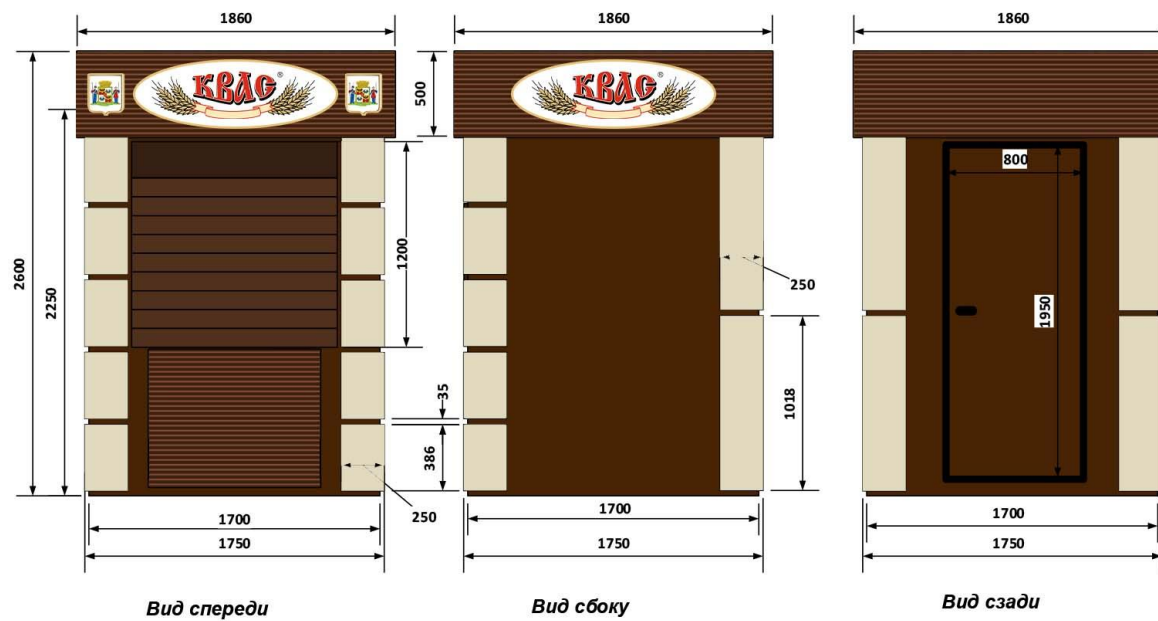


1.21. Торговая лавка.

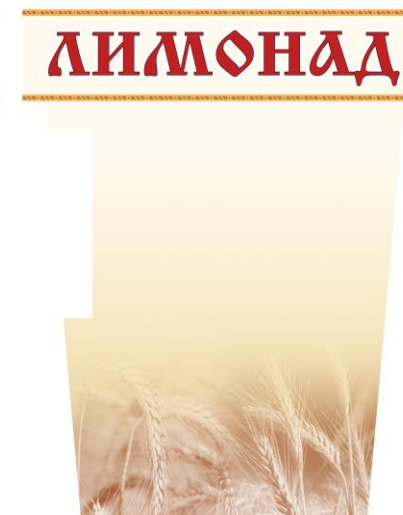




1.22. Торговая палатка по реализации кваса (тип 1).



1.23. Торговая палатка по реализации кваса (тип 2).



2. Наименование шрифта, применяемого при размещении информационных конструкций.

Правильная вывеска

Open Sans - вид текста

Правильная вывеска

Montserrat - вид текста

Правильная вывеска

Merriweather - вид текста

Правильная вывеска

Comfortaa - вид текста

Правильная вывеска

OldStandartTT - вид текста

Правильная вывеска

Oswald - вид текста

Правильная вывеска

Tinos - вид текста

Правильная вывеска

Alice - вид текста

Правильная вывеска

Oranienbaum - вид текста









Правильная вывеска

Forum - вид текста

Правильная вывеска

YesevaOpa - вид текста

3. Материалы и цветовое решение, применяемое для нестационарных торговых объектов.

СПЕЦИФИКАЦИЯ ЦВЕТОВ КОНСТРУКЦИИ	
НАИМЕНОВАНИЕ	ОБРАЗЕЦ
RAL 7021	
RAL 7048	
RAL 1016	
RAL 8016	
RAL 9018	
RAL 1014	
RAL 9002	
RAL 9001	



Водоотталкивающая ткань



Металл



Ткань



Дерево