

Российская Федерация
Министерство жилищно - коммунального хозяйства

Филиал ГУП КК " Крайтехнинвентаризация " по г. Краснодару

Форма технического паспорта
Утверждена приказом по МКХРСФСР
от 29 декабря 1971 г. №29

Одн. или мн.	мн.
Литер.	л/к нежил. пом. п.1-10
Улицы	им. Евдокии Бершанской п.3
Города	Краснодар
Муниципальность	Муниципальность
№	04
Подпись	Мамеев С.А.

ТЕХНИЧЕСКИЙ ПАСПОРТ

на здание Нежилые помещения лит под/К подвал п.1-10.

назначение нежилого строения

округ Карасунский

город (посёлок) Краснодар

улица (переулок) им.Евдокии Бершанской 3

квартал № 780

инвентарный № 1545

Технический паспорт составлен по состоянию на 17.12.2009г.

Филиал ГУП КК «Краевая техническая инвентаризация» по г.Краснодару
л/к п.1-10
им. Евдокии Бершанской п.3
ПОГАШЕНО
Муниципальность
Краснодар
№ 04
Подпись

Фонд _____

II. Экспликация земельного участка кв.м.

III. Благоустройство здания кв.м

под.К

[illegible]

ул. им. Евдокии Бершанской 3



19.01.2010
19.01.2010
200...г. Колпоровский
Филиал ГУП «К»
«Корптех»




XIII. Ограждения и сооружения (замощения на участке)

[illegible]

XIV. Общая стоимость (руб)

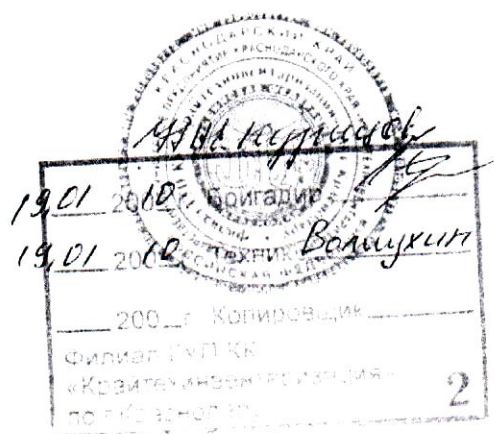
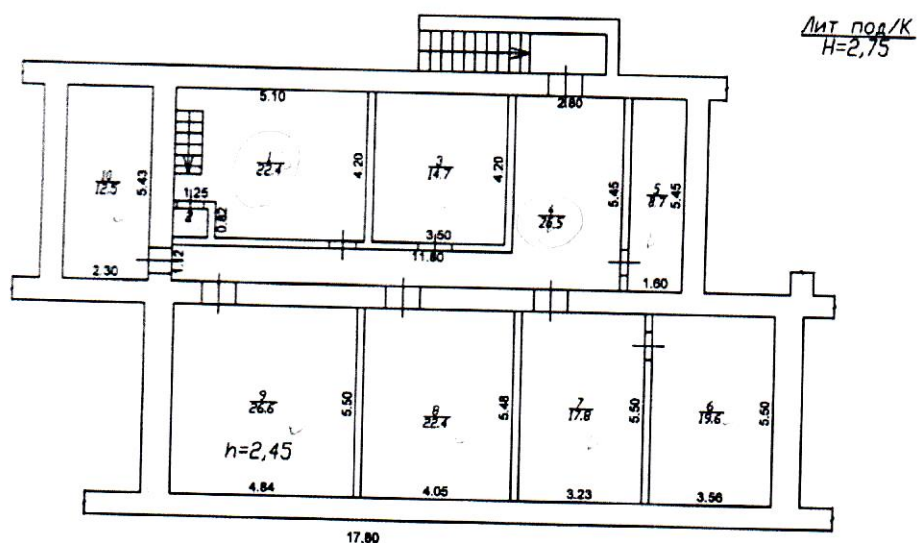
[illegible]

Т-к : Волнухин И.А. РТИ 17.12.2009г.

Работа выполнена	19 Январь 2010 г.		
Исполнитель	Волнухин И.А.		
Руководитель группы	Артюхова Л.Л.		
Старший инженер	Кузнецова Н.А.		

Поэтажный план
строения лит под/К
по ул. им.Евдокии Бершанской 3
масштаб 1:200

ПОДВАЛ



IX. Техническое описание пристроек и других частей здания

Наименование конструктивных элементов	Литера вход в подвал 1960	Удельный вес по таблице	Поправки	Удельный вес с поправками	Литера	Удельный вес по таблице	Поправки	Удельный вес с поправками	Литера	Удельный вес по таблице	Поправки	Удельный вес с поправками
Фундаменты	кирпичный											
Стены и перегородки	кирпичные											
Перекрытия												
Крыша												
Полы	бетонные											
Проемы												
Отделочные работы	штукатурка побелка											
Электроосвещение												
Прочие работы												
Итого	40%											
Формулы для подсчета площадей, объема	S-6,8м ² V-16м ³	100	X			100	X			100	X	

Наименование конструктивных элементов	Литера	Удельный вес по таблице	Поправки	Удельный вес с поправками	Литера	Удельный вес по таблице	Поправки	Удельный вес с поправками	Литера	Удельный вес по таблице	Поправки	Удельный вес с поправками
Фундаменты												
Стены и перегородки												
Перекрытия												
Крыша												
Полы												
Проемы												
Отделочные работы												
Электроосвещение												
Прочие работы												
Итого												
Формулы для подсчета площадей, объема		100	X			100	X			100	X	

X. Начисление восстановительной и действительной стоимости здания и его частей в ценах 1969 года

[illegible]

IV. Общие сведения

Назначение	аптека
------------	--------

Исполнение под складское

Количество мест (мощностей)	172,0 м2
-----------------------------	----------

a) _____

б) _____

B) _____

г) _____

V. Исчисление площадей и Объемов здания и его частей (подвалов, пристроек и т.п)

[illegible]

Листов: _____ Из конструктивных: _____ Всего листов: _____ подвал

Группа конструктивных: _____ Вид конструктивных: _____

пор. №	Наименование конструктивных элементов	Описание конструкт. элемент (матер. конструкт. отделка и прочее)	Техническое состояние (осадка, трещины, гниль и т.д.)	Удельный вес по таблице	Поврежден в удельному весу в %	Удельный вес конструкт. элемента с повреждением	Итого в %	% износа в % по формуле	Тех.изм.	
									износ в %	в %
1	2	3	4	5	6	7	8	9	10	11
1	Фундамент									
2	А) Стены и их наружная отделка	кирпичные	осадка				35			
	б) Перегородки	кирпичные								
3	Перекрытия	чердачное	хорошее				35			
		междуэтажное								
		надподвальное								
4	Крыша									
5	Полы	бетон	выбоины				35			
6	Проемы	Оконные	гниль				35			
		Дверные								
7	Внутренняя отделка	штукатурка, побелка	трещины				35			
8	Трансформаторная подстанция	отопление					35			
		водопровод								
		канализация								
		гор.водоснабж								
		душ								
		электроосвещение	да	потеря пластичности						
		радио								
		телефон								
		вентиляция								
		лифт								
9	Прочие работы									

Итого 100

% износа, приведенный к 100 по формуле:

35%

процент износа (гр 9)*100