

ОПИСАНИЕ МЕСТОПОЛОЖЕНИЯ ГРАНИЦ <u>хутора Копанского</u> (наименование объекта местоположение границ, которого описано (далее - объект)		
Сведения об объекте		
N п/п	Характеристики объекта	Описание характеристик
1	2	3
1	Местоположение объекта	граница хутора Копанского в муниципальном образовании город Краснодар Краснодарского края
2	Площадь объекта +/- величина погрешности определения площади (P +/- Дельта P)	713.61 га ± 0.09 га
3	Иные характеристики объекта	-

ОПИСАНИЕ МЕСТОПОЛОЖЕНИЯ ГРАНИЦ хутора Копанского (наименование объекта)				
Сведения о местоположении границ объекта				
1. Система координат _____				
2. Сведения о характерных точках границ объекта				
Обозначение характерных точек границ	Координаты, м		Метод определения координат и средняя квадратическая погрешность положения характерной точки (Mt), м	Описание обозначения точки
	X	Y		
1	2	3	4	5
3. Сведения о характерных точках части (частей) границы объекта				
Обозначение характерных точек части границы	Координаты, м		Метод определения координат и средняя квадратическая погрешность положения характерной точки (Mt), м	Описание обозначения точки
	X	Y		
1	2	3	4	5
Часть N 1				
-	-	-	-	-
Часть N 2				
-	-	-	-	-

ОПИСАНИЕ МЕСТОПОЛОЖЕНИЯ ГРАНИЦ

хутора Копанского

(наименование объекта)

Сведения о местоположении измененных (уточненных) границ объекта

1. Система координат МСК-23, зона 1

2. Сведения о характерных точках границ объекта

Обозначение характерных точек границ	Существующие координаты, м		Измененные (уточненные) координаты, м		Метод определения координат и средняя квадратическая погрешность положения характерной точки (Mt), м	Описание обозначения точки
	X	Y	X	Y		
1	2	3	4	5	6	7
1	493768.43	1361237.28	-	-	Картометрический, 0.1 м	-
2	493595.83	1361540.41	-	-	Картометрический, 0.1 м	-
3	493515.28	1361619.48	-	-	Картометрический, 0.1 м	-
4	493461.45	1361672.32	-	-	Картометрический, 0.1 м	-
5	493331.46	1361799.87	-	-	Картометрический, 0.1 м	-
6	493327.89	1361803.37	-	-	Картометрический, 0.1 м	-
7	493183.96	1361657.91	-	-	Картометрический, 0.1 м	-
8	493107.14	1362125.69	-	-	Картометрический, 0.1 м	-
9	493089.05	1362235.23	-	-	Картометрический, 0.1 м	-
10	493032.71	1362575.99	-	-	Картометрический, 0.1 м	-
11	493013.68	1362690.93	-	-	Картометрический, 0.1 м	-
14	494651.24	1364358.44	494651.24	1364358.44	Картометрический, 0.1 м	-
15	494497.21	1364525.70	494497.21	1364525.70	Картометрический, 0.1 м	-

ОПИСАНИЕ МЕСТОПОЛОЖЕНИЯ ГРАНИЦ
хутора Копанского
(наименование объекта)

Сведения о местоположении измененных (уточненных) границ объекта

1. Система координат МСК-23, зона 1

2. Сведения о характерных точках границ объекта

Обозначение характерных точек границ	Существующие координаты, м		Измененные (уточненные) координаты, м		Метод определения координат и средняя квадратическая погрешность положения характерной точки (Mt), м	Описание обозначения точки
	X	Y	X	Y		
1	2	3	4	5	6	7
16	494317.79	1364720.60	494317.79	1364720.60	Картометрический, 0.1 м	–
17	494321.25	1364724.23	494321.25	1364724.23	Картометрический, 0.1 м	–
18	494319.39	1364726.25	494319.39	1364726.25	Картометрический, 0.1 м	–
19	494327.92	1364736.05	494327.92	1364736.05	Картометрический, 0.1 м	–
20	494465.08	1364887.65	494465.08	1364887.65	Картометрический, 0.1 м	–
21	494508.16	1364931.93	494508.16	1364931.93	Картометрический, 0.1 м	–
22	494563.61	1364974.23	494563.61	1364974.23	Картометрический, 0.1 м	–
23	494582.22	1365001.39	494582.22	1365001.39	Картометрический, 0.1 м	–
24	494579.28	1365029.79	494579.28	1365029.79	Картометрический, 0.1 м	–
25	494610.61	1365093.42	494610.61	1365093.42	Картометрический, 0.1 м	–
26	494622.43	1365117.42	494622.43	1365117.42	Картометрический, 0.1 м	–
27	494626.27	1365122.06	494626.27	1365122.06	Картометрический, 0.1 м	–
28	494680.86	1365187.81	494680.86	1365187.81	Картометрический, 0.1 м	–

ОПИСАНИЕ МЕСТОПОЛОЖЕНИЯ ГРАНИЦ
хутора Копанского
(наименование объекта)

Сведения о местоположении измененных (уточненных) границ объекта

1. Система координат МСК-23, зона 1

2. Сведения о характерных точках границ объекта

Обозначение характерных точек границ	Существующие координаты, м		Измененные (уточненные) координаты, м		Метод определения координат и средняя квадратическая погрешность положения характерной точки (Mt), м	Описание обозначения точки
	X	Y	X	Y		
1	2	3	4	5	6	7
29	494686.40	1365194.49	494686.40	1365194.49	Картометрический, 0.1 м	—
30	494626.57	1365242.69	494626.57	1365242.69	Картометрический, 0.1 м	—
141	-	-	494564.69	1365176.13	Картометрический, 0.1 м	—
142	-	-	494554.14	1365184.62	Картометрический, 0.1 м	—
143	-	-	494537.89	1365192.64	Картометрический, 0.1 м	—
144	-	-	494521.86	1365200.61	Картометрический, 0.1 м	—
145	-	-	494516.14	1365202.87	Картометрический, 0.1 м	—
146	-	-	494509.26	1365205.58	Картометрический, 0.1 м	—
147	-	-	494484.07	1365221.25	Картометрический, 0.1 м	—
148	-	-	494463.36	1365239.02	Картометрический, 0.1 м	—
149	-	-	494449.06	1365255.53	Картометрический, 0.1 м	—
150	-	-	494437.66	1365277.22	Картометрический, 0.1 м	—
151	-	-	494430.99	1365291.94	Картометрический, 0.1 м	—

ОПИСАНИЕ МЕСТОПОЛОЖЕНИЯ ГРАНИЦ
хутора Копанского
(наименование объекта)

Сведения о местоположении измененных (уточненных) границ объекта

1. Система координат МСК-23, зона 1

2. Сведения о характерных точках границ объекта

Обозначение характерных точек границ	Существующие координаты, м		Измененные (уточненные) координаты, м		Метод определения координат и средняя квадратическая погрешность положения характерной точки (Mт), м	Описание обозначения точки
	X	Y	X	Y		
1	2	3	4	5	6	7
152	-	-	494429.17	1365295.93	Картометрический, 0.1 м	—
153	-	-	494424.94	1365305.09	Картометрический, 0.1 м	—
154	-	-	494402.06	1365325.48	Картометрический, 0.1 м	—
155	-	-	494395.13	1365399.50	Картометрический, 0.1 м	—
31	494521.51	1365309.41	-	-	Картометрический, 0.1 м	—
32	494446.59	1365435.23	494446.59	1365435.23	Картометрический, 0.1 м	—
33	494408.90	1365501.99	494408.90	1365501.99	Картометрический, 0.1 м	—
156	-	-	494356.67	1365466.67	Картометрический, 0.1 м	—
157	-	-	494277.85	1365582.65	Картометрический, 0.1 м	—
158	-	-	494266.73	1365603.37	Картометрический, 0.1 м	—
159	-	-	494270.12	1365608.01	Картометрический, 0.1 м	—
160	-	-	494299.20	1365641.32	Картометрический, 0.1 м	—
161	-	-	494331.69	1365675.35	Картометрический, 0.1 м	—

ОПИСАНИЕ МЕСТОПОЛОЖЕНИЯ ГРАНИЦ
хутора Копанского
(наименование объекта)

Сведения о местоположении измененных (уточненных) границ объекта

1. Система координат **МСК-23, зона 1**

2. Сведения о характерных точках границ объекта

Обозначение характерных точек границ	Существующие координаты, м		Измененные (уточненные) координаты, м		Метод определения координат и средняя квадратическая погрешность положения характерной точки (Mt), м	Описание обозначения точки
	X	Y	X	Y		
1	2	3	4	5	6	7
34	494331.59	1365675.57	494331.59	1365675.57	Картометрический, 0.1 м	—
35	494253.29	1365594.97	494253.29	1365594.97	Картометрический, 0.1 м	—
36	494142.41	1365400.73	494142.41	1365400.73	Картометрический, 0.1 м	—
37	494128.20	1365417.14	494128.20	1365417.14	Картометрический, 0.1 м	—
38	494058.54	1365488.55	494058.54	1365488.55	Картометрический, 0.1 м	—
39	493989.08	1365559.77	493989.08	1365559.77	Картометрический, 0.1 м	—
40	493919.82	1365630.78	493919.82	1365630.78	Картометрический, 0.1 м	—
41	493851.03	1365701.30	493851.03	1365701.30	Картометрический, 0.1 м	—
42	493744.39	1365810.64	493744.39	1365810.64	Картометрический, 0.1 м	—
43	493639.37	1365918.33	493639.37	1365918.33	Картометрический, 0.1 м	—
44	493898.28	1365943.63	493898.28	1365943.63	Картометрический, 0.1 м	—
45	493917.77	1365945.52	493917.77	1365945.52	Картометрический, 0.1 м	—
46	494182.73	1365971.41	494182.73	1365971.41	Картометрический, 0.1 м	—

ОПИСАНИЕ МЕСТОПОЛОЖЕНИЯ ГРАНИЦ
хутора Копанского
(наименование объекта)

Сведения о местоположении измененных (уточненных) границ объекта

1. Система координат МСК-23, зона 1

2. Сведения о характерных точках границ объекта

Обозначение характерных точек границ	Существующие координаты, м		Измененные (уточненные) координаты, м		Метод определения координат и средняя квадратическая погрешность положения характерной точки (Mt), м	Описание обозначения точки
	X	Y	X	Y		
1	2	3	4	5	6	7
47	494264.63	1365979.41	494264.63	1365979.41	Картометрический, 0.1 м	—
48	494263.80	1365991.87	494263.80	1365991.87	Картометрический, 0.1 м	—
49	494257.02	1366094.84	494257.02	1366094.84	Картометрический, 0.1 м	—
50	494251.53	1366177.98	494251.53	1366177.98	Картометрический, 0.1 м	—
51	494247.49	1366186.67	494247.49	1366186.67	Картометрический, 0.1 м	—
52	494206.93	1366606.49	494206.93	1366606.49	Картометрический, 0.1 м	—
53	494193.30	1366730.74	494193.30	1366730.74	Картометрический, 0.1 м	—
54	494184.58	1366843.57	494184.58	1366843.57	Картометрический, 0.1 м	—
55	494172.37	1366976.19	494172.37	1366976.19	Картометрический, 0.1 м	—
56	494172.95	1366990.73	494172.95	1366990.73	Картометрический, 0.1 м	—
57	494142.12	1366992.47	494142.12	1366992.47	Картометрический, 0.1 м	—
58	494109.55	1366983.75	494109.55	1366983.75	Картометрический, 0.1 м	—
59	494089.19	1366982.59	494089.19	1366982.59	Картометрический, 0.1 м	—

ОПИСАНИЕ МЕСТОПОЛОЖЕНИЯ ГРАНИЦ
хутора Копанского
(наименование объекта)

Сведения о местоположении измененных (уточненных) границ объекта

1. Система координат МСК-23, зона 1

2. Сведения о характерных точках границ объекта

Обозначение характерных точек границ	Существующие координаты, м		Измененные (уточненные) координаты, м		Метод определения координат и средняя квадратическая погрешность положения характерной точки (Mt), м	Описание обозначения точки
	X	Y	X	Y		
1	2	3	4	5	6	7
60	494044.41	1366979.10	494044.41	1366979.10	Картометрический, 0.1 м	—
61	494020.27	1366975.17	494020.27	1366975.17	Картометрический, 0.1 м	—
62	493951.78	1366970.22	493951.78	1366970.22	Картометрический, 0.1 м	—
63	493913.68	1366966.45	493913.68	1366966.45	Картометрический, 0.1 м	—
64	493829.79	1366959.32	493829.79	1366959.32	Картометрический, 0.1 м	—
65	493726.83	1366951.76	493726.83	1366951.76	Картометрический, 0.1 м	—
66	493642.80	1366944.20	493642.80	1366944.20	Картометрический, 0.1 м	—
67	493572.12	1366937.22	493572.12	1366937.22	Картометрический, 0.1 м	—
68	493509.89	1366929.95	493509.89	1366929.95	Картометрический, 0.1 м	—
69	493407.53	1366920.06	493407.53	1366920.06	Картометрический, 0.1 м	—
70	493351.39	1366914.53	493351.39	1366914.53	Картометрический, 0.1 м	—
71	493285.38	1366910.47	493285.38	1366910.47	Картометрический, 0.1 м	—
72	493170.40	1366895.34	493170.40	1366895.34	Картометрический, 0.1 м	—

ОПИСАНИЕ МЕСТОПОЛОЖЕНИЯ ГРАНИЦ
хутора Копанского
(наименование объекта)

Сведения о местоположении измененных (уточненных) границ объекта

1. Система координат МСК-23, зона 1

2. Сведения о характерных точках границ объекта

Обозначение характерных точек границ	Существующие координаты, м		Измененные (уточненные) координаты, м		Метод определения координат и средняя квадратическая погрешность положения характерной точки (Mt), м	Описание обозначения точки
	X	Y	X	Y		
1	2	3	4	5	6	7
73	493126.22	1366866.51	493126.22	1366866.51	Картометрический, 0.1 м	—
74	492746.71	1366627.59	492746.71	1366627.59	Картометрический, 0.1 м	—
75	492745.93	1366627.09	492745.93	1366627.09	Картометрический, 0.1 м	—
76	492395.92	1366406.74	492395.92	1366406.74	Картометрический, 0.1 м	—
77	492030.22	1366176.52	492030.22	1366176.52	Картометрический, 0.1 м	—
78	492028.22	1366175.26	492028.22	1366175.26	Картометрический, 0.1 м	—
79	492026.29	1366174.04	492026.29	1366174.04	Картометрический, 0.1 м	—
80	492038.51	1366129.47	492038.51	1366129.47	Картометрический, 0.1 м	—
81	492144.21	1365683.02	492144.21	1365683.02	Картометрический, 0.1 м	—
82	492158.35	1365643.30	492158.35	1365643.30	Картометрический, 0.1 м	—
83	492176.93	1365609.84	492176.93	1365609.84	Картометрический, 0.1 м	—
84	492200.56	1365576.48	492200.56	1365576.48	Картометрический, 0.1 м	—
85	492249.06	1365501.90	492249.06	1365501.90	Картометрический, 0.1 м	—

ОПИСАНИЕ МЕСТОПОЛОЖЕНИЯ ГРАНИЦ
хутора Копанского
(наименование объекта)

Сведения о местоположении измененных (уточненных) границ объекта

1. Система координат МСК-23, зона 1

2. Сведения о характерных точках границ объекта

Обозначение характерных точек границ	Существующие координаты, м		Измененные (уточненные) координаты, м		Метод определения координат и средняя квадратическая погрешность положения характерной точки (Mt), м	Описание обозначения точки
	X	Y	X	Y		
1	2	3	4	5	6	7
86	492326.71	1365389.65	492326.71	1365389.65	Картометрический, 0.1 м	—
87	492289.38	1365370.47	492289.38	1365370.47	Картометрический, 0.1 м	—
88	492239.01	1365339.37	492239.01	1365339.37	Картометрический, 0.1 м	—
89	492188.65	1365308.27	492188.65	1365308.27	Картометрический, 0.1 м	—
90	492138.22	1365277.01	492138.22	1365277.01	Картометрический, 0.1 м	—
91	492018.10	1365209.10	492018.10	1365209.10	Картометрический, 0.1 м	—
92	491967.59	1365178.30	491967.59	1365178.30	Картометрический, 0.1 м	—
93	491917.10	1365147.50	491917.10	1365147.50	Картометрический, 0.1 м	—
94	491866.38	1365116.54	491866.38	1365116.54	Картометрический, 0.1 м	—
95	491815.81	1365085.75	491815.81	1365085.75	Картометрический, 0.1 м	—
96	491765.24	1365054.97	491765.24	1365054.97	Картометрический, 0.1 м	—
97	491714.62	1365024.17	491714.62	1365024.17	Картометрический, 0.1 м	—
98	491664.46	1364993.30	491664.46	1364993.30	Картометрический, 0.1 м	—

ОПИСАНИЕ МЕСТОПОЛОЖЕНИЯ ГРАНИЦ

хутора Копанского

(наименование объекта)

Сведения о местоположении измененных (уточненных) границ объекта

1. Система координат МСК-23, зона 1

2. Сведения о характерных точках границ объекта

Обозначение характерных точек границ	Существующие координаты, м		Измененные (уточненные) координаты, м		Метод определения координат и средняя квадратическая погрешность положения характерной точки (Mt), м	Описание обозначения точки
	X	Y	X	Y		
1	2	3	4	5	6	7
99	491613.50	1364962.57	491613.50	1364962.57	Картометрический, 0.1 м	—
100	491562.52	1364931.84	491562.52	1364931.84	Картометрический, 0.1 м	—
101	491511.90	1364901.04	491511.90	1364901.04	Картометрический, 0.1 м	—
102	491448.42	1364847.82	491448.42	1364847.82	Картометрический, 0.1 м	—
103	491431.58	1364833.61	-	-	Картометрический, 0.1 м	—
104	491504.98	1364757.75	-	-	Картометрический, 0.1 м	—
105	491531.68	1364729.07	-	-	Картометрический, 0.1 м	—
106	491658.95	1364592.33	-	-	Картометрический, 0.1 м	—
107	491669.15	1364581.32	-	-	Картометрический, 0.1 м	—
108	491750.72	1364493.62	-	-	Картометрический, 0.1 м	—
109	491885.58	1364348.63	-	-	Картометрический, 0.1 м	—
110	491889.00	1364344.95	-	-	Картометрический, 0.1 м	—
111	491899.25	1364333.94	-	-	Картометрический, 0.1 м	—

ОПИСАНИЕ МЕСТОПОЛОЖЕНИЯ ГРАНИЦ
хутора Копанского
(наименование объекта)

Сведения о местоположении измененных (уточненных) границ объекта

1. Система координат МСК-23, зона 1

2. Сведения о характерных точках границ объекта

Обозначение характерных точек границ	Существующие координаты, м		Измененные (уточненные) координаты, м		Метод определения координат и средняя квадратическая погрешность положения характерной точки (Mt), м	Описание обозначения точки
	X	Y	X	Y		
1	2	3	4	5	6	7
112	491923.53	1364307.82	-	-	Картометрический, 0.1 м	—
113	491935.63	1364294.82	-	-	Картометрический, 0.1 м	—
114	492301.84	1363904.88	-	-	Картометрический, 0.1 м	—
115	492297.12	1363894.68	-	-	Картометрический, 0.1 м	—
116	492304.01	1363885.77	-	-	Картометрический, 0.1 м	—
117	492309.20	1363896.99	-	-	Картометрический, 0.1 м	—
118	492318.76	1363886.72	-	-	Картометрический, 0.1 м	—
119	492313.49	1363875.26	-	-	Картометрический, 0.1 м	—
120	492386.24	1363801.77	-	-	Картометрический, 0.1 м	—
121	492447.94	1363734.77	-	-	Картометрический, 0.1 м	—
122	492559.25	1363613.91	-	-	Картометрический, 0.1 м	—
123	492561.52	1363611.44	-	-	Картометрический, 0.1 м	—
124	492874.28	1363271.87	-	-	Картометрический, 0.1 м	—

ОПИСАНИЕ МЕСТОПОЛОЖЕНИЯ ГРАНИЦ
хутора Копанского
(наименование объекта)

Сведения о местоположении измененных (уточненных) границ объекта

1. Система координат МСК-23, зона 1

2. Сведения о характерных точках границ объекта

Обозначение характерных точек границ	Существующие координаты, м		Измененные (уточненные) координаты, м		Метод определения координат и средняя квадратическая погрешность положения характерной точки (Mt), м	Описание обозначения точки
	X	Y	X	Y		
1	2	3	4	5	6	7
125	492879.60	1363263.12	-	-	Картометрический, 0.1 м	—
126	492885.46	1363250.08	-	-	Картометрический, 0.1 м	—
127	492891.19	1363235.54	-	-	Картометрический, 0.1 м	—
128	492913.38	1363101.37	-	-	Картометрический, 0.1 м	—
129	493074.05	1362130.08	-	-	Картометрический, 0.1 м	—
130	493074.71	1362126.10	-	-	Картометрический, 0.1 м	—
131	493094.12	1362001.73	-	-	Картометрический, 0.1 м	—
132	493128.11	1361783.92	-	-	Картометрический, 0.1 м	—
133	493172.17	1361502.77	-	-	Картометрический, 0.1 м	—
134	493183.71	1361428.90	-	-	Картометрический, 0.1 м	—
135	493196.98	1361415.73	-	-	Картометрический, 0.1 м	—
136	493199.29	1361413.43	-	-	Картометрический, 0.1 м	—
137	493207.44	1361405.39	-	-	Картометрический, 0.1 м	—

ОПИСАНИЕ МЕСТОПОЛОЖЕНИЯ ГРАНИЦ
хутора Копанского
(наименование объекта)

Сведения о местоположении измененных (уточненных) границ объекта

1. Система координат МСК-23, зона 1

2. Сведения о характерных точках границ объекта

Обозначение характерных точек границ	Существующие координаты, м		Измененные (уточненные) координаты, м		Метод определения координат и средняя квадратическая погрешность положения характерной точки (Mt), м	Описание обозначения точки
	X	Y	X	Y		
1	2	3	4	5	6	7
138	493242.34	1361368.11	-	-	Картометрический, 0.1 м	-
139	493352.03	1361271.96	-	-	Картометрический, 0.1 м	-
140	493577.34	1361065.28	-	-	Картометрический, 0.1 м	-
162	-	-	491448.37	1364847.77	Картометрический, 0.1 м	-
163	-	-	491546.87	1364739.68	Картометрический, 0.1 м	-
164	-	-	491937.68	1364320.83	Картометрический, 0.1 м	-
165	-	-	492214.75	1364023.85	Картометрический, 0.1 м	-
166	-	-	492255.68	1363980.62	Картометрический, 0.1 м	-
167	-	-	492278.48	1363956.44	Картометрический, 0.1 м	-
168	-	-	492315.78	1363917.43	Картометрический, 0.1 м	-
169	-	-	492383.74	1363847.93	Картометрический, 0.1 м	-
170	-	-	492575.53	1363643.03	Картометрический, 0.1 м	-
171	-	-	492741.19	1363461.65	Картометрический, 0.1 м	-

ОПИСАНИЕ МЕСТОПОЛОЖЕНИЯ ГРАНИЦ
хутора Копанского
(наименование объекта)

Сведения о местоположении измененных (уточненных) границ объекта

1. Система координат МСК-23, зона 1

2. Сведения о характерных точках границ объекта

Обозначение характерных точек границ	Существующие координаты, м		Измененные (уточненные) координаты, м		Метод определения координат и средняя квадратическая погрешность положения характерной точки (Mt), м	Описание обозначения точки
	X	Y	X	Y		
1	2	3	4	5	6	7
172	-	-	492878.76	1363314.61	Картометрический, 0.1 м	—
173	-	-	492902.05	1363285.75	Картометрический, 0.1 м	—
174	-	-	492926.41	1363224.26	Картометрический, 0.1 м	—
12	492946.12	1363099.55	492946.12	1363099.55	Картометрический, 0.1 м	—
13	493255.22	1363350.93	493255.22	1363350.93	Картометрический, 0.1 м	—
14	494651.24	1364358.44	494651.24	1364358.44	Картометрический, 0.1 м	—

3. Сведения о характерных точках части (частей) границы объекта

Часть N 1

Обозначение характерных точек части границ	Существующие координаты, м		Измененные (уточненные) координаты, м		Метод определения координат и средняя квадратическая погрешность положения характерной точки (Mt), м	Описание обозначения точки
	X	Y	X	Y		
1	2	3	4	5	6	7

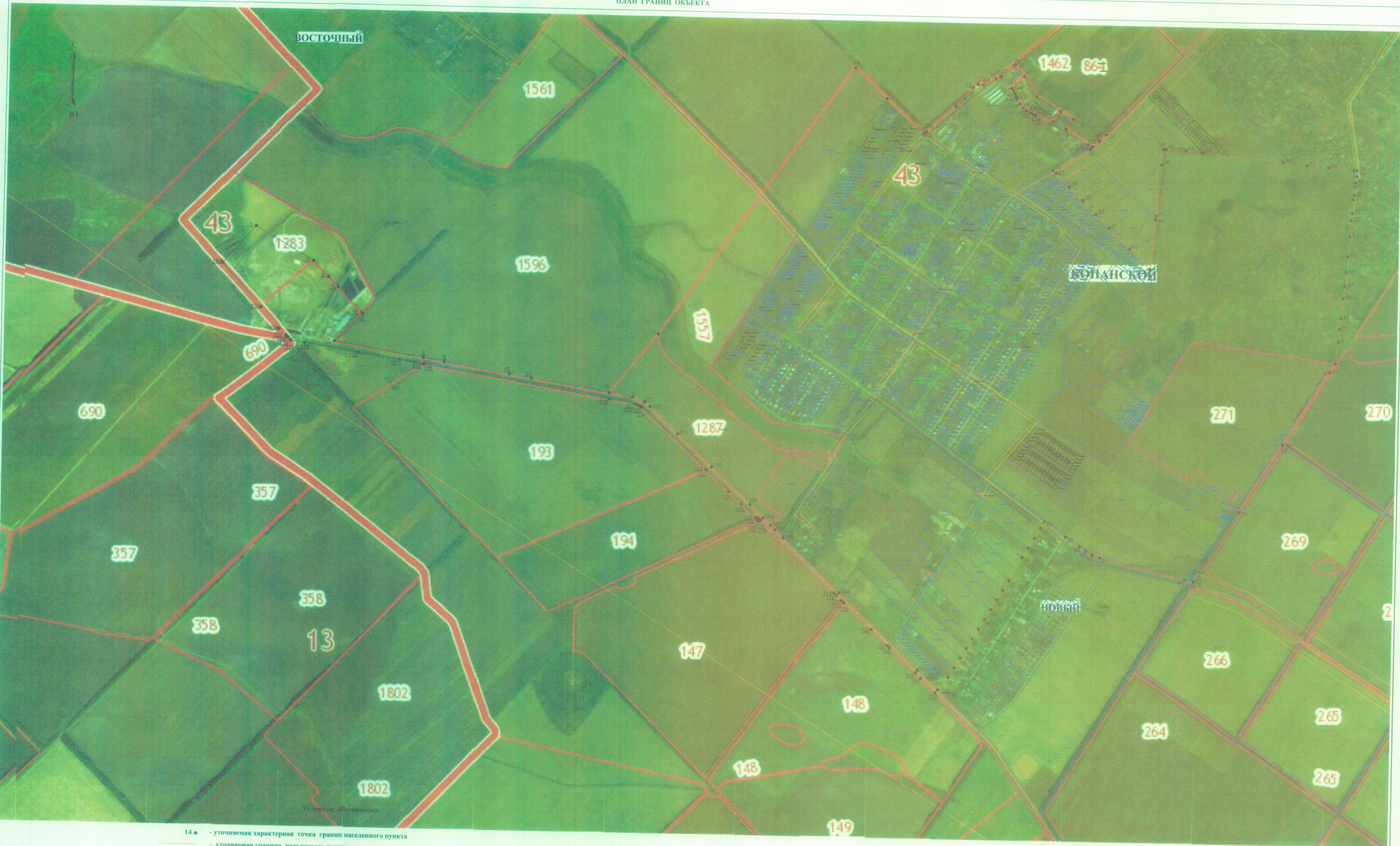
Часть N 2

Обозначение характерных точек части границ	Существующие координаты, м		Измененные (уточненные) координаты, м		Метод определения координат и средняя квадратическая погрешность положения характерной точки (Mt), м	Описание обозначения точки
	X	Y	X	Y		
1	2	3	4	5	6	7
-	-	-	-	-	-	-

**Текстовое описание местоположения границ населенных пунктов,
территориальных зон**


Прохождение границы		Описание прохождения границы
от точки	до точки	
1	2	3
14	29	По границе земельного участка с кадастровым номером 23:43:0000000:16788
29	161	По границе земельного участка с кадастровым номером 23:43:0101001:864
161	34	В восточном направлении от границ земельного участка с 23:43:0101001:864 до границ земельного участка 23:43:0000000:15899
34	37	По границе земельного участка с кадастровым номером 23:43:0000000:15899
37	38	По границе земельного участка с кадастровым номером 23:43:0102039:8
38	39	По границе земельного участка с кадастровым номером 23:43:0102039:9
39	40	По границе земельного участка с кадастровым номером 23:43:0102039:10
40	41	По границе земельного участка с кадастровым номером 23:43:0102039:11
41	42	По границе земельного участка с кадастровым номером 23:43:0102039:12
42	44	По границе земельного участка с кадастровым номером 23:43:0102039:13
44	45	В северном направлении от границ земельного участка с кадастровым номером 23:43:0102039:13 до границ земельного участка с кадастровым номером 23:43:0102039:6
45	46	По границе земельного участка с кадастровым номером 23:43:0102039:6
46	48	По границе земельного участка с кадастровым номером 23:43:0102039:2
48	49	По границе земельного участка с кадастровым номером 23:43:0102039:1
49	50	По границе земельного участка с кадастровым номером 23:43:0102039:21
50	51	В северо-восточном направлении от границ земельного участка с 23:43:0102039:21 до границ земельного участка 23:43:0102020:616
51	52	По границам земельных участков с кадастровыми номерами 23:43:0102020:521, 23:43:0102020:520
52	72	В северо-восточном направлении по границам с/т "Урожайное" в г. Краснодаре, Краснодарского края
72	77	По границам обособленного земельного участка с кадастровым номером 23:43:0102020:314, входящего в единое землепользование с кадастровым номером 23:43:0000000:282
77	79	По границам обособленного земельного участка с

		кадастровым номером 23:43:0102020:287, входящего в единое землепользование с кадастровым номером 23:43:0000000:282
79	86	По границе земельного участка с кадастровым номером 23:43:0000000:15917
86	87	В южном направлении от границ земельного участка с кадастровым номером 23:43:0000000:15917 до границ земельного участка с кадастровым номером 23:43:0102020:522
87	88	По границе земельного участка с кадастровым номером 23:43:0102020:522
88	89	По границе земельного участка с кадастровым номером 23:43:0102020:95
89	90	По границе земельного участка с кадастровым номером 23:43:0102020:607
90	91	По границам земельных участков с кадастровыми номерами 23:43:0102020:99, 23:43:0102020:102
91	92	По границе земельного участка с кадастровым номером 23:43:0102020:103
92	93	По границе земельного участка с кадастровым номером 23:43:0102020:107
93	94	По границе земельного участка с кадастровым номером 23:43:0102020:106
94	96	По границе земельного участка с кадастровым номером 23:43:0102020:109
96	97	По границе земельного участка с кадастровым номером 23:43:0102020:57
97	98	По границе земельного участка с кадастровым номером 23:43:0102020:113
98	99	По границе земельного участка с кадастровым номером 23:43:0102020:114
99	100	По границе земельного участка с кадастровым номером 23:43:0102020:115
100	101	По границе земельного участка с кадастровым номером 23:43:0102020:612
101	162	В южном направлении от границ земельного участка с кадастровым номером 23:43:0102020:612 до границ земельного участка с кадастровым номером 23:43:0000000:517
162	12	По границе земельного участка с кадастровым номером 23:43:0000000:517
12	14	По границам земельных участков с кадастровыми номерами 23:43:0000000:19435, 23:43:0000000:19712, 23:43:0000000:16788



- 14 ● - уточняемая характерная точка грани населенного пункта
- - уточняемая граница населенного пункта
- 23:43:0102018 - кадастровый номер квартала
- - граница кадастрового квартала
- - граница населенного пункта учтенная в государственном кадастре недвижимости
- 23:43:0102018:230 - кадастровый номер земельного участка учтенного в государственном кадастре недвижимости
- 1 ● - характерная точка грани населенного пункта учтенная в государственном кадастре недвижимости, прекращающая существование
- - граница земельного участка, установленная в соответствии с земельным законодательством

Масштаб 1:10000

Подпись:  Дата "16" сентября 2019г.

Прошнуровано и скреплено печатью
20 (двадцать)

листов

Кадастровый инженер

С.В.Кукуй

16.09.2019

(дата)

