

Филиал ГУП КК " Крайтехинвентаризация " по г. Краснодару

Форма технического паспорта
Утверждена приказом по МКХРСФСР
от 29 декабря 1971 г. №29

ТЕХНИЧЕСКИЙ ПАСПОРТ

на здание

Нежилое помещение лит под/А пом. 8.

назначение нежилого строения

округ

Западный

город (посёлок)

Краснодар

улица (переулок)

Рашпилевская 127

квартал №

192

инвентарный №

4499

Технический паспорт составлен по состоянию на 08.12.2009г.

Управление Роснедвижимости по Краснодарскому краю
Сведения об объекте учета внесены в Единый государственный реестр объектов
капитального строительства

24. 12. 2009г.

Ему присвоен инвентарный номер

2/2

Кадастровый номер

23:43: 020202610:2/2

Поляков Г.А.

(Подпись, Ф.И.О. руководителя/уполномоченного лица)

Фонд

II. Экспликация земельного участка кв.м.

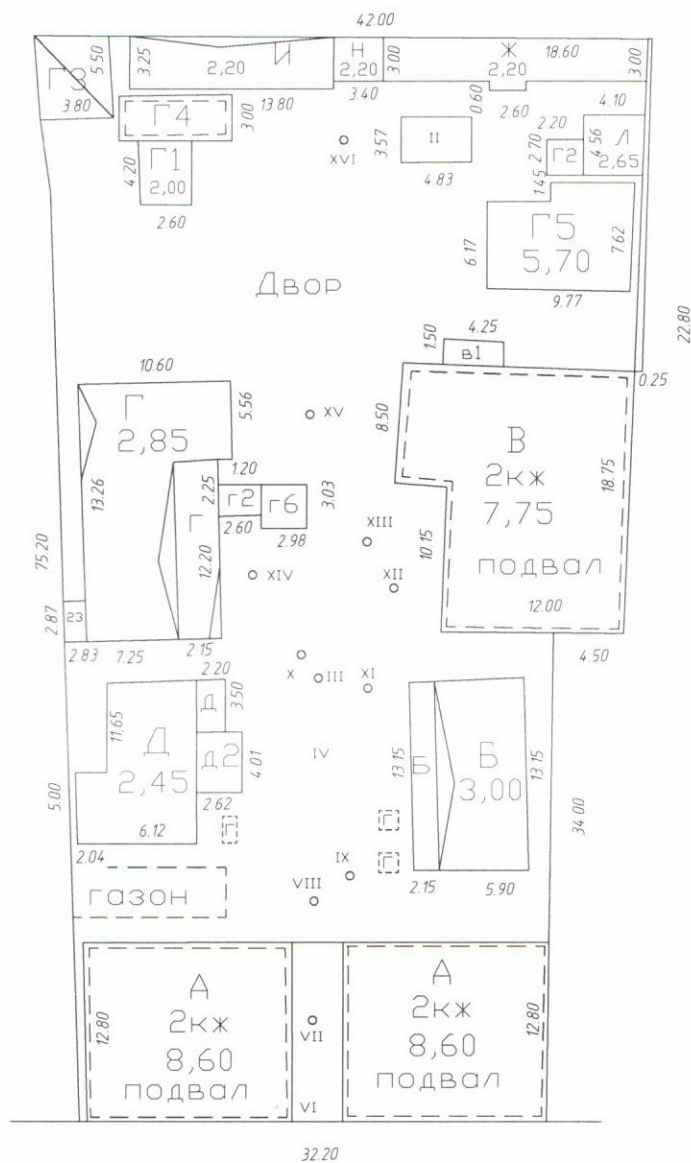
III. Благоустройство здания кв.м

[illegible]

План
земельного участка
по ул. Рашпилевская 127
масштаб 1:500



Соседний участок 125



Соседний участок 129

ул. Рашпилевская 127

7/12 2009 г. Бригадир *В. В. Мухоморов*

7/12 2009 г. Техник *В. В. Мухоморов*

200 г. Копировщик

Филиал ГУП КК
«Крайтехинвентаризация»
по г. Краснодару

2

IV. Общие сведения

Назначение	нежилое
------------	---------

Исполнение по административное

Количество мест (мощностей)	10,2м2
-----------------------------	--------

a) _____

6) _____

B) _____

V. Исчисление площадей и Объемов здания и его частей (подвалов, пристроек и т.п)

[illegible]

VI. Основание конструктивных элементов здания и определение износа

Литера под/А Год постройки До 1918 Число этажей подвал

Группа капитальности _____ Вид внутренней отделки _____ простая _____

пор №	Наименование конструктивных элементов	Описание конструкт. Элемент (матер, конструкт, отделка и прочее)	Техническое состояние (осадки, трещины, гниль и т.д)	Удельный вес по таблице	Поправки к удельному весу в %	Удельный вес конструк. Элем. С поправками	Износ в %	% износа к стр.7гр.8 100	Тек.изм		
									Износ в %		
									Элем	К строен	
1	2	3	4	5	6	7	8	9	10	11	
1	Фундамент	кирпичный ленточный	осадка				70				
2	А) Стены и их наружняя отделка	Кирпичные	осадочные трещины				70				
	б) Перегородки	Кирпичные досчатые									
3	Перекрытия	чердачное	гниль прогиб				70				
		междуэтажное									
		надподвальное									деревянное
4	Крыша										
5	Полы	досчатые, линолиум	гниль, стертость				70				
6	Проемы	Оконные	гниль, перекос коробок				70				
		Дверные									филёнчатые
7	Внутренняя отделка	штукатурка	трещины				70				
Л	Трансформаторная подстанция	отопление	да				70				
		водопровод	да								
		канализация	да								
		гор.водоснабж									
		душ									
		электроосвещение	да								потеря эластичности
		радио	да								
		телефон	да								
		вентиляция									
		лифт									
9	Прочие работы										

Итого 100

% износа, приведенный

70%

к 100 по формуле:

процент износа (гр 9)*100

удельный вес гр.7

IX. Техническое описание пристроек и других частей здания

Наименование конструктивных элементов	Литера	Удельный вес по таблице	Поправки	Удельный вес с поправками	Литера	Удельный вес по таблице	Поправки	Удельный вес с поправками	Литера	Удельный вес по таблице	Поправки	Удельный вес с поправками
Фундаменты												
Стены и перегородки												
Перекрытия												
Крыша												
Полы												
Проемы												
Отделочные работы												
Электроосвещение												
Прочие работы												
Итого												
Формулы для подсчета площадей, объёма		100	X			100	X			100	X	

Наименование конструктивных элементов	Литера	Удельный вес по таблице	Поправки	Удельный вес с поправками	Литера	Удельный вес по таблице	Поправки	Удельный вес с поправками	Литера	Удельный вес по таблице	Поправки	Удельный вес с поправками
Фундаменты												
Стены и перегородки												
Перекрытия												
Крыша												
Полы												
Проемы												
Отделочные работы												
Электроосвещение												
Прочие работы												
Итого												
Формулы для подсчета площадей, объема		100	X			100	X			100	X	

Х. Начисление восстановительной и действительной стоимости здания и его частей в ценах 1969 года

[illegible]

ЭКСПЛИКАЦИЯ

к поэтажному плану строения, расположенного в г. Краснодаре

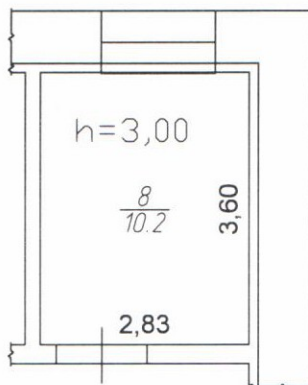
по улице	Рашиповская	дом №	127	квартал №	192
----------	-------------	-------	-----	-----------	-----

[illegible]

Поэтажный план
строения лит под/А
по ул. Рашпилевская 127
масштаб 1:100

ПОДВАЛ

Лит под/А
Н=3,30



Управление Роснедвижимости по Краснодарскому краю
Сведения об объекте учета внесены в Единый государственный реестр объектов
капитального строительства

24. 12 2009.

Ему присвоен инвентарный номер 2/2

Кадастровый номер 23:43: 0207026:0:2/2

Поляков Г.А. *[Signature]*

(Подпись, Ф.И.О. руководителя/уполномоченного лица)

8/12 2009 г. Британов *[Signature]*

8/12 2009 г. Техник Волнухин *[Signature]*

200__г. Копировщик

Филиал ГУП КК
«Крайтехинвентаризация»
по г.Краснодару

2


XIII. Ограждения и сооружения (замощения на участке)

[illegible]

XIV. Общая стоимость (руб)

[illegible]

Т-к : Волнухин И.А.. РТИ 08.12.2009г.

Работа выполнена	08 Декабрь 2009 г.		
Исполнитель	Волнухин И.А.		
Руководитель группы	Артюхова Л.Л.		
Старший инженер	Кузнецова Н.А.		