



Благоустройство школьного бульвара

BUREAUARD

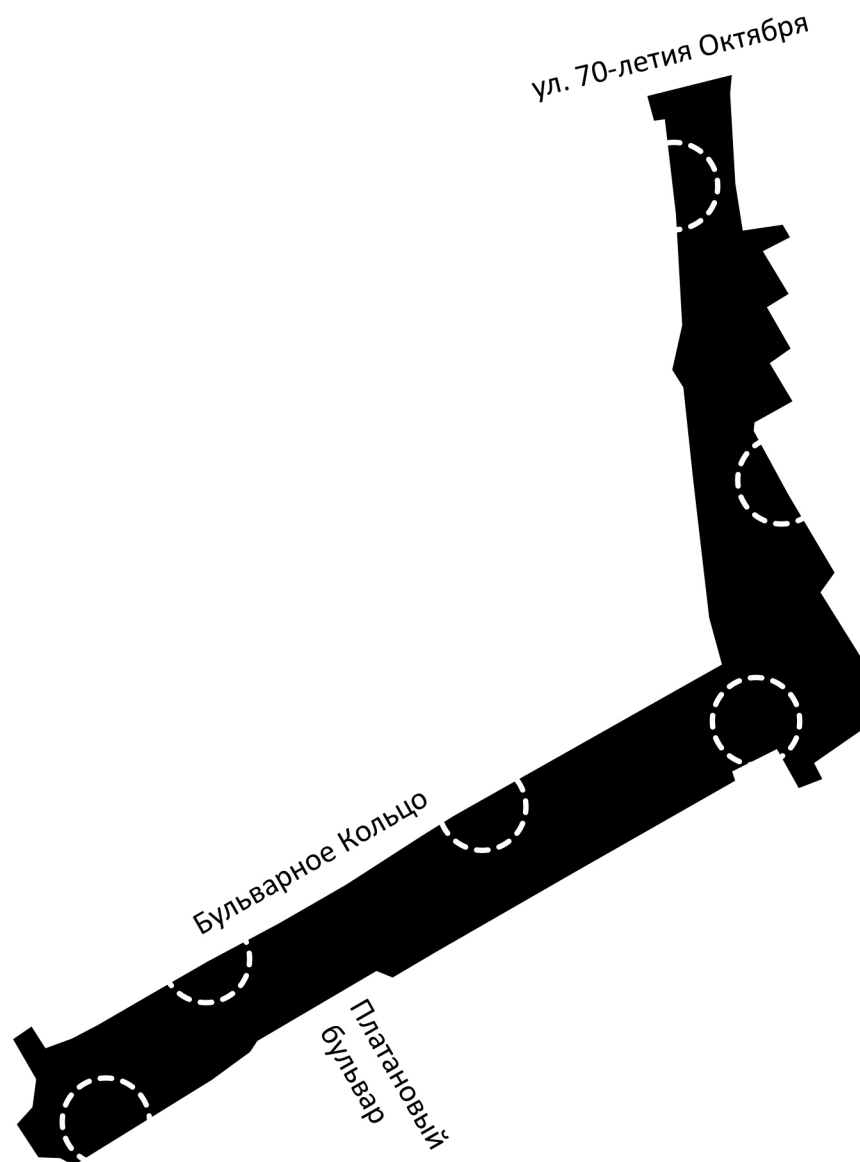
СИТУАЦИОННЫЙ ПЛАН



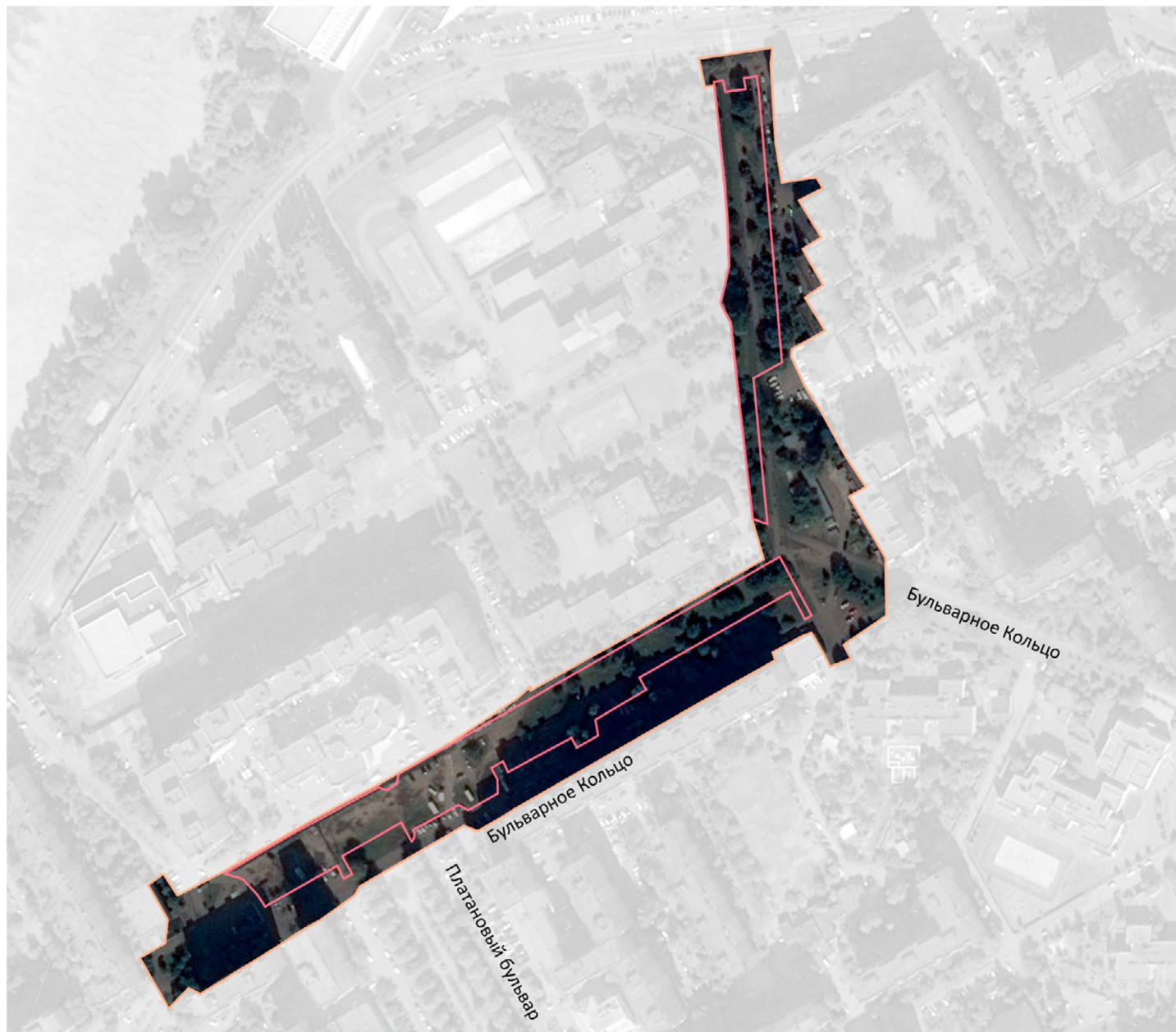
ПРОВЕДЕНИЕ ПРОЕКТНОГО СЕМИНАРА С УЧАСТИЕМ ЖИТЕЛЕЙ, АРХИТЕКТОРОВ, АКТИВИСТОВ И АДМИНИСТРАЦИИ



СУЩЕСТВУЮЩЕЕ ПОЛОЖЕНИЕ



ГРАНИЦЫ ТЕРРИТОРИИ



УСЛОВНЫЕ ОБОЗНАЧЕНИЯ

- Граница участка
- Граница рассматриваемой территории

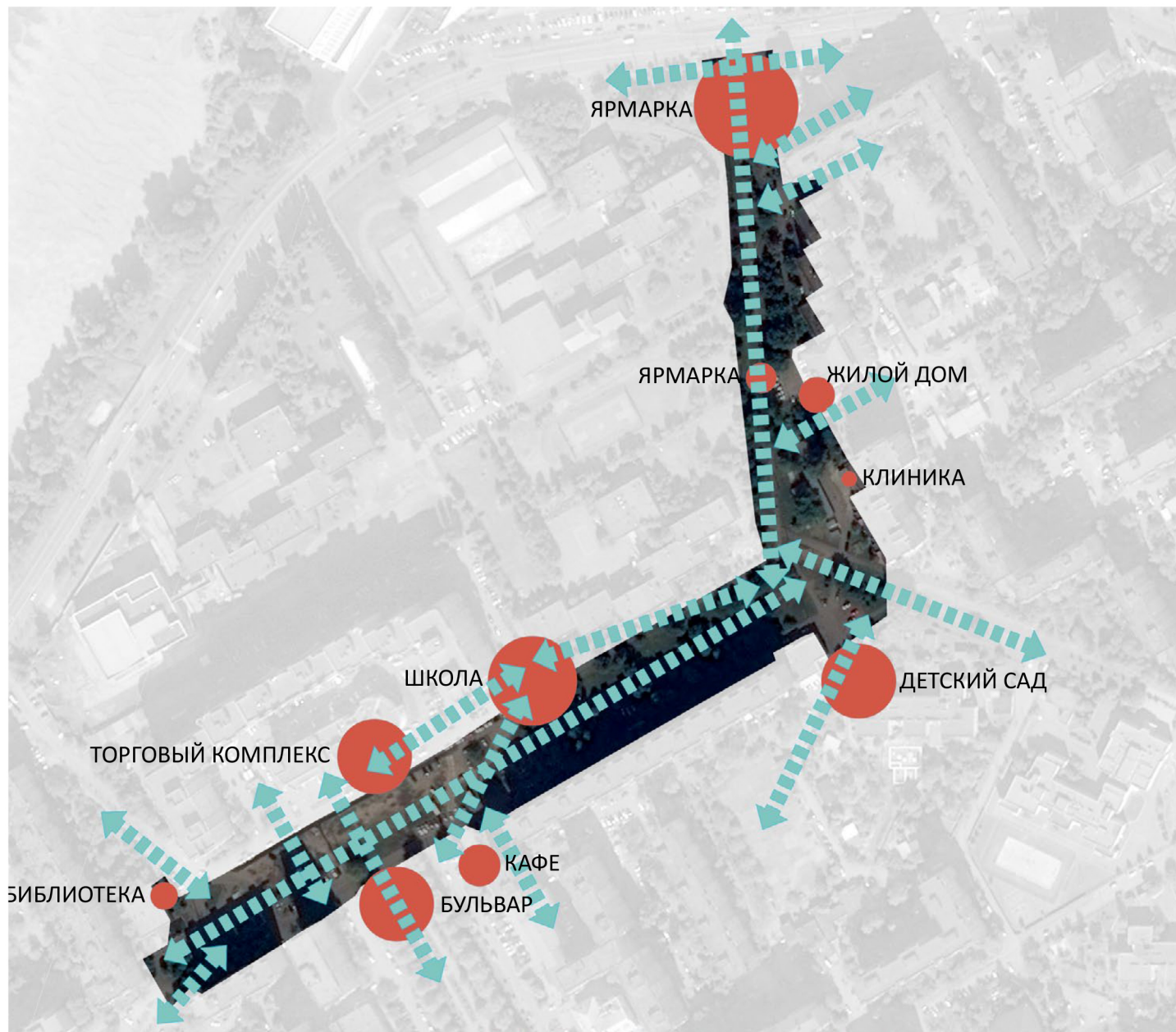
РАСПОЛОЖЕНИЕ ИНЖЕНЕРНЫХ СЕТЕЙ



УСЛОВНЫЕ ОБОЗНАЧЕНИЯ

- Граница участка
- Граница рассматриваемой территории
- Канализация и водопровод
- Теплотрасса

СХЕМА ПРОСТРАНСТВЕННЫХ СВЯЗЕЙ



УСЛОВНЫЕ ОБОЗНАЧЕНИЯ

- -Точки притяжения
- ▬ -Связи

SWOT-АНАЛИЗ РАССМАТРИВАЕМОГО УЧАСТКА

СИЛЬНЫЕ СТОРОНЫ

- Взрослые деревья
- Спальный микрорайон
- Большая площадь участка
- Близость школ и ДДУ
- Многочисленность жильцов микрорайона
- Наличие ритейл и бытовых услуг
- Расположение участка смежно с благоустроенным бульваром

ВОЗМОЖНОСТИ

- Меньше затрат на новое озеленение
- Организация многоцелевого пространства
- Ориентированность сквера на жителей микрорайона
- Постоянное использование сквера - оживленность
- Создание интересного благоустройства
- Создание завершающей площади

СЛАБЫЕ СТОРОНЫ

- Высокая плотность инженерных коммуникаций на участке
- Ветхость/отсутствие элементов благоустройства и уличной мебели
- Наличие нежелательных посетителей сквера
- Слабое разделение потоков (автомобилист, пешеход, велосипедист)
- Слабые пространственные связи
- Отсутствие выраженного функционального зонирования

РИСКИ

- Ограничения при планировании благоустройства
- Затраты на создание новых покрытий, элементов благоустройства и уличной мебели
- Отсутствие безопасности и вандализм в сквере
- Возникновение конфликтных ситуаций между пользователями сквера
- Отчужденность, несвязанность дворовых территорий и пространств внутри сквера

СХЕМА ФУНКЦИОНАЛЬНОГО ЗОНИРОВАНИЯ. ПРЕДЛОЖЕНИЕ



ЗОНА 1: Центральная площадь



ЗОНА 3: Игровые площадки



ЗОНА 5: Место общения



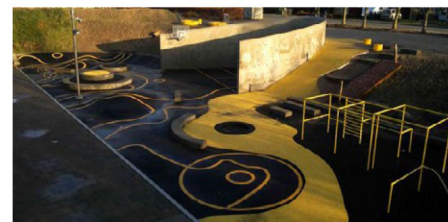
ЗОНА 7: Выгул собак



ЗОНА 2: Места для отдыха



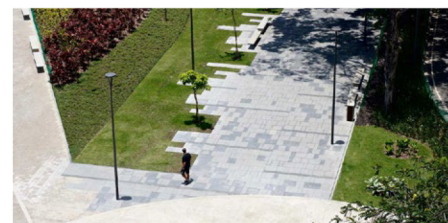
ЗОНА 4: Спортивная площадка



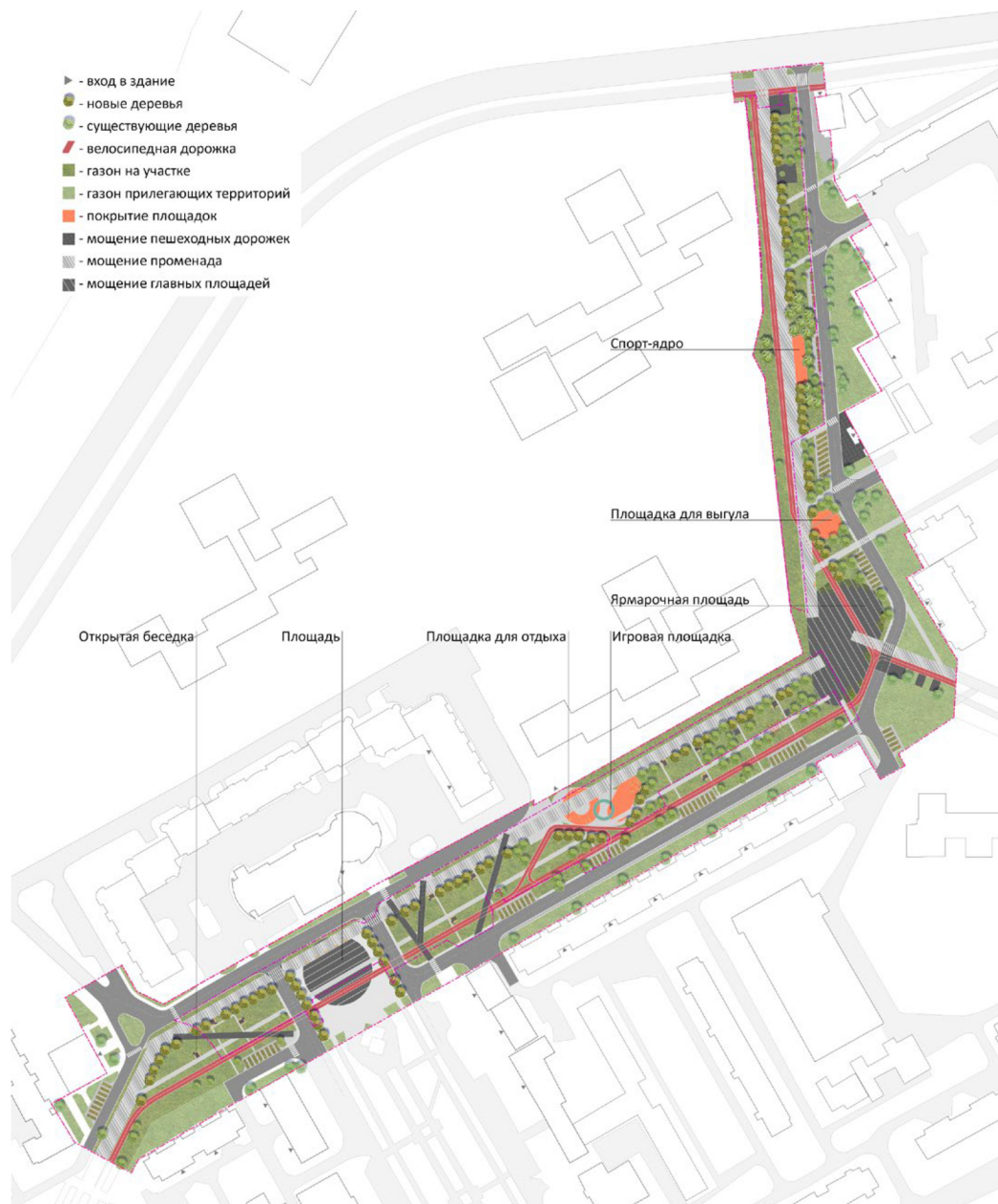
ЗОНА 6: Ярмарка



ЗОНА 8: Променад



ВИЗУАЛИЗАЦИИ



ВИЗУАЛИЗАЦИИ



ВИЗУАЛИЗАЦИИ

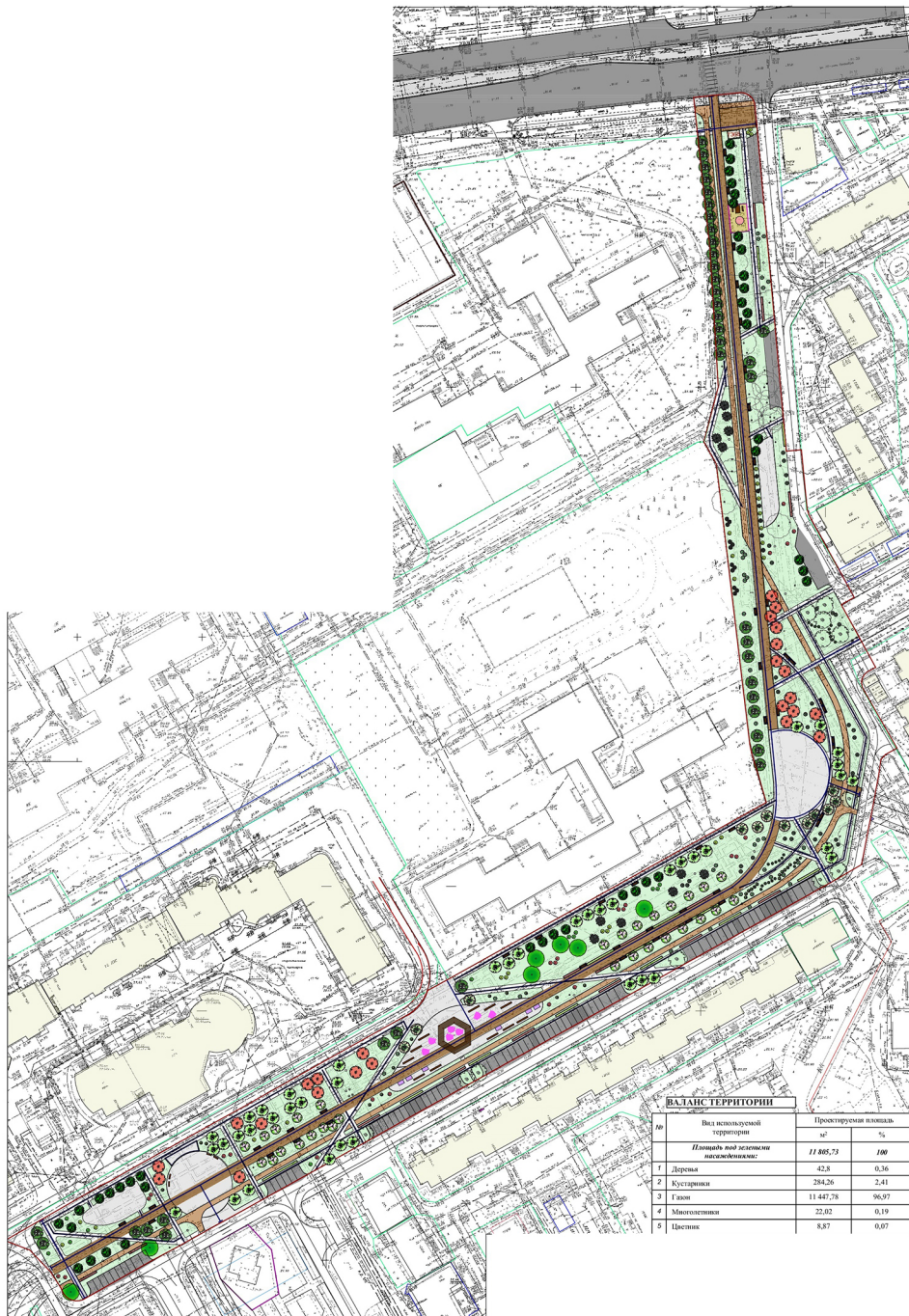


ВИЗУАЛИЗАЦИИ



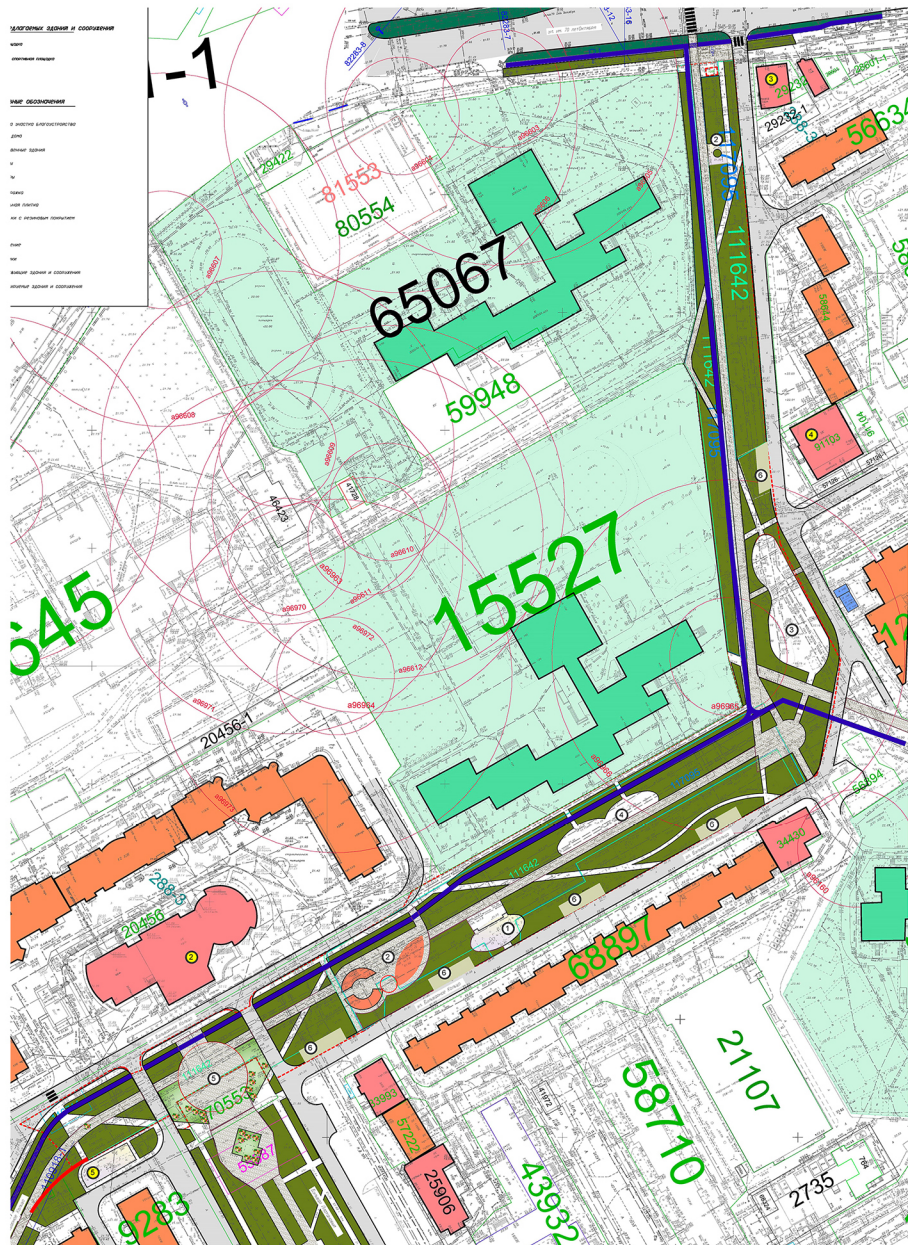
ВИЗУАЛИЗАЦИИ





| № | Наименование породы или вида насаждения | Длина, м.п. | Пл-дь, м² | Кол-во шт. | Примечание |
|------------------------------|---|-------------|------------------|---------------|------------------------------------|
| ДЕРЕВЬЯ ХВОЙНЫЕ | | | | | |
| 1 | Ель колючая "Hoopsii" (Ø 2,0-2,5 С 40) | | 2,2 | 11 | |
| 2 | Сосна обыкновенная (Ø 2,5-2,8 С 40) | | 7,8 | 39 | |
| ИТОГО: | | | 10,0 | 50 | |
| КУСТАРНИКИ ХВОЙНЫЕ | | | | | |
| 3 | Туя западная "Woodwardii" (Ø 60-80 С 22-25) | | 7,0 | 35 | |
| ИТОГО: | | | 7,0 | 35 | |
| ДЕРЕВЬЯ ЛИСТВЕННЫЕ | | | | | |
| 4 | Клен красный "Red Sunset" (Ø 3,5-4,0 10-12 см С 80) | | 4,8 | 24 | |
| 5 | Клен серебристый (Ø 3,0-3,5 8-12 см С 80) | | 2,4 | 12 | |
| 6 | Магнолия кобус (Ø 2,5-2,7 С 40) | | 2,4 | 12 | |
| 7 | Груша каллерана "Chanticleer" (Ø 3,5-4,0 12-14 см С 80) | | 7,8 | 39 | |
| 8 | Липа войлочная "Vraban" (Ø 4,0-4,5 12-14 см С 80-90) | | 8,2 | 41 | |
| 9 | Ирга Ламарка многоствольная (Ø 1,6-1,8 С 20) | | 5,8 | 29 | |
| 10 | Платан кленолистный (Ø 2,5-3,0 10-12 см С 40) | | 1,4 | 7 | |
| ИТОГО: | | | 32,8 | 164 | |
| КУСТАРНИКИ ЛИСТВЕННЫЕ | | | | | |
| 11 | Спирея японская "Snowmound" (Ø 0,3 С 2) | | 2,4 | 12 | |
| 12 | Форзиция (Ø 0,4-0,5 С 2) | | 5,2 | 26 | |
| 13 | Вейгела "Eva Rathke" (Ø 0,4 С 2) | | 4,8 | 24 | |
| 14 | Спирея серая "Grefsheim" (Ø 0,5-0,6 С 2) | | 3,6 | 18 | |
| 15 | Чубушник (Ø 0,4 С 2) | | 6,6 | 33 | |
| 16 | Спирея японская "Goldmound" (Ø 0,2 С 2) | | 5,2 | 26 | |
| 17 | Вейгела "Nana Variegata" (Ø 0,5 С 2) | | 4,8 | 24 | |
| 18 | Пузырчатодяк калинолистный "Diabolo" (Ø 0,4 С 2) | 161,35 | 128,91 | 807 | двухрядная посадка норма 5 шт/м.л. |
| 19 | Пузырчатодяк калинолистный "Luteus" (Ø 0,4 С 2) | 144,54 | 115,75 | 723 | двухрядная посадка норма 5 шт/м.л. |
| ИТОГО: | | | 305,89 | 277,26 | 1 693 |
| МНОГОЛЕТНИКИ | | | | | |
| 20 | Лаванда | | 22,02 | 88 | норма 4 шт/м.к. |
| ИТОГО: | | | 22,02 | 88 | |
| ГАЗОН | | | | | |
| 22 | Семена газонных трав | | 11 447,78 | 457,91 | норма 4 кг/м.кв. |
| ИТОГО: | | | 11 447,78 | 457,91 | |
| ИТОГО ДЕРЕВЬЕВ: | | | 42,8 | 214 | |
| ИТОГО КУСТАРНИКОВ: | | | 284,26 | 1 728 | |
| ИТОГО МНОГОЛЕТНИКОВ: | | | 22,02 | 88 | |
| ИТОГО ГАЗОНА: | | | 11 447,78 | 457,91 | |

ПРЕДЛОЖЕНИЕ ПРОЕКТИРОВЩИКОВ ДЛЯ РАССЧЁТА СМЕТНОЙ СТОИМОСТИ



1. ПЕРЕНЕСЛИ ДЕТСКУЮ И СПОРТИВНУЮ ПЛОЩАДКИ
2. ПЕРЕНЕСЛИ ВЕЛОДОРОЖКУ
3. СОЗДАЛИ ПЛОЩАДЬ НА ПЕРЕСЕЧЕНИИ ТРЁХ ПЕШЕХОДНЫХ ПУТЕЙ
4. ПЕРЕНЕСЛИ ПЕШЕХОДНЫЕ ПЕРЕХОДЫ
5. СОЗДАЛИ ДОРОЖНО-ТРОПИНЧНУЮ СЕТЬ ПО ВЫТОПТАННЫМ ТРОПИНКАМ
6. УСТАНОВИЛИ МЕСТО ОЖИДАНИЯ ДЕТЕЙ ИЗ ШКОЛЫ
7. УВЕЛИЧИЛИ ПЛОЩАДЬ ОЗЕЛЕНЕНИЯ
8. РАЗДЕЛИЛИ ТЕРРИТОРИЮ НА ФУНКЦИОНАЛЬНЫЕ ЗОНЫ

