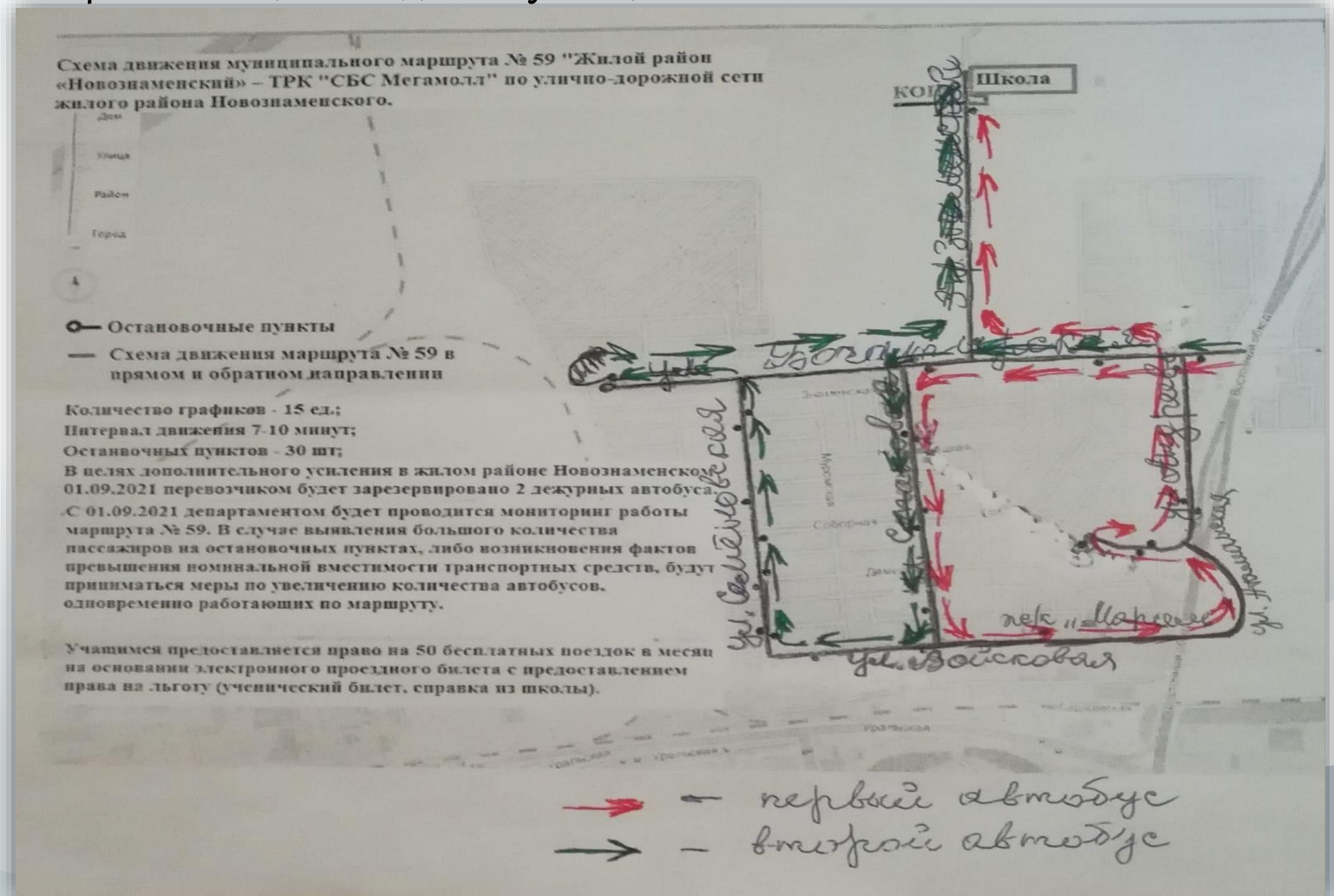


**«Организация подвоза учащихся в МАОУ СОШ № 84  
в жилом районе Новознаменском»**



В ходе рабочей встречи под руководством председателя городской Думы Краснодара В.Ф.Галушко с населением жилого района Новознаменского поступило предложение по установлению **двух новых** маршрутов регулярного сообщения для организации подвоза учащихся в МАУ СОШ № 84 в жилом районе Новознаменском.



По результатам рабочей встречи в целях проработки вопроса об установлении двух новых маршрутов регулярных перевозок для обеспечения транспортной доступности МАОУ СОШ № 84 (филиал) комиссией проведено обследование предложенных вариантов организации движения общественного транспорта по территории жилого района Новознаменского, по результатам которого составлен соответствующий акт обследования.

**А К Т**  
**обследования маршрутов регулярных перевозок в границах муниципального образования город Краснодар**

26 августа 2021 года г. Краснодар,

**Комиссия в составе:**

<p>Анфиногенова Владимира Александровича</p> <p><u>Криворотыко</u> <u>Татьяна Ивановна</u> 89183538716</p> <p><u>Ткачова Ирина</u> <u>Викторовна</u> 8918-335-81-34</p> <p><u>Лотанин Максим</u> <u>Владимирович</u></p> <p><u>Лушева Татьяна</u> <u>Викторовна</u> 8918191-37-16</p> <p><u>Литвинов</u> <u>Николай Геннадьевич</u></p>	<p>- заместителя директора департамента, начальника отдела организации перевозок департамента транспорта и дорожного движения администрации город Краснодар</p> <p>- <u>помощника заместителя</u> <u>г-ра Дмитрия Кошуря Г.Ю.</u></p> <p>- <u>руководителя Тер.центра</u> <u>16/1 (Новознаменский)</u></p> <p>- <u>наземник ОХХ администр.</u> <u>Краснодарского в.о. г.р.р.</u></p> <p>- <u>представителя</u> <u>общественности</u></p> <p>- <u>перевозчик ИП Литвинов Н.Г.</u></p>
---	--

С целью проработки вопроса об установлении дополнительных новых маршрутов регулярных перевозок в границах муниципального образования город Краснодар (вид транспортных средств – автобус) для обеспечения транспортной доступности МАОУ СОШ № 84 (филиал) комиссией проведено обследование предложенных вариантов организации движения общественного транспорта по территории жилого района «Новознаменский».

2

**Обследованием установлено:**

Показатели	Маршрут		Примечание
	1 маршрут	2 маршрут	
время в пути от ул. Андреевской до СОШ № 84 (филиал), мин	30	26	Маршрут № 59 (улы. 84) - 30 мин.
время в пути от СОШ № 84 (филиал) до остановочного пункта ул. Андреевская (ул. Богатырская), мин			

*По результатам обследования общественной при организации работы маршрута № 59 по новой схеме движения транспорта средства не в полной мере охватывают район многоэтажного жилого комплекса «Марсель»*

**Комиссия предлагает:**  
 Принять к сведению и использовать в работе результаты, полученные в ходе обследования

Члены комиссии:

Анфиногенов В.А.	
Криворотыко Т.И.	
Лотанин М.В.	
Лушева Т.В.	
Литвинов Н.Г.	
Ткачова И.И.	

## 1-й маршрут – через ЖК «Марсель»

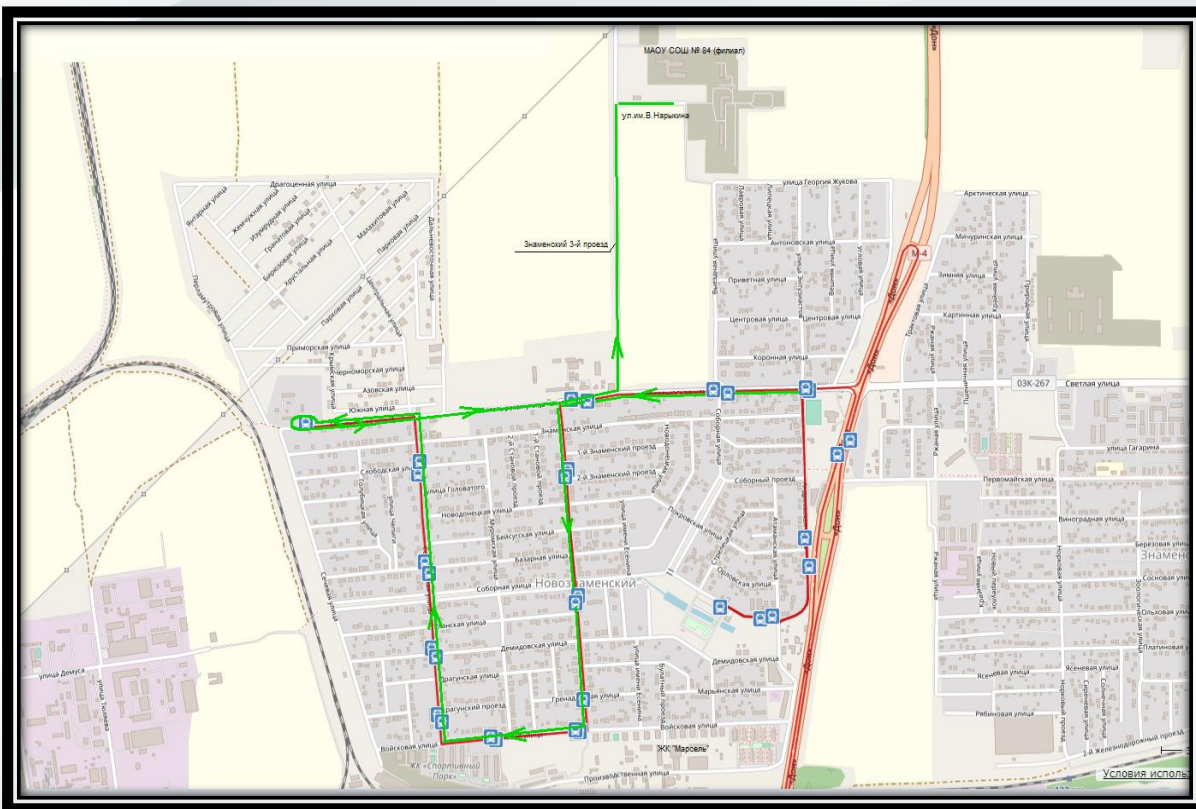


- средняя протяжённость маршрута - 7,7 км;
- среднее время в пути (в одном направлении) - 30 мин;
- количество автобусов – 4 ед;
- интервал - 15 мин;
- провозная способность – 240 чел./час;
- минимальный тариф, обеспечивающий нулевую рентабельность - 124 руб;
- объём бюджетных ассигнований – 14,9 млн.руб./год (для организации бесплатного подвоза);
- срок реализации не ранее чем с 01.11.2021.

## Риски:

- конкурс может не состояться, так как в настоящее время основными пассажирами будут являться школьниками и работа маршрута будет востребована не регулярно (с учётом календарного расписания работы школы, в том числе только по рабочим дням и вне школьных каникул) в то время как затраты перевозчика на обслуживание маршрутов будут круглогодично (отчисление налоговых выплат, зарплата водителям, содержание автопарка и т.д.);
- тариф, способный обеспечить хотя бы минимальную прибыль работы маршрутов, для пассажиров будет являться слишком высоким, вследствие чего пассажиры не будут им пользоваться, а при установлении более низкого тарифа перевозчик будет работать с прямыми убытками (при тарифе в 30 руб. убытки от оказания услуг населению по перевозке по одному из маршрутов составят более 1,8 млн. руб. в год.

## 2-й маршрут – через ЖК «Спортивный парк»

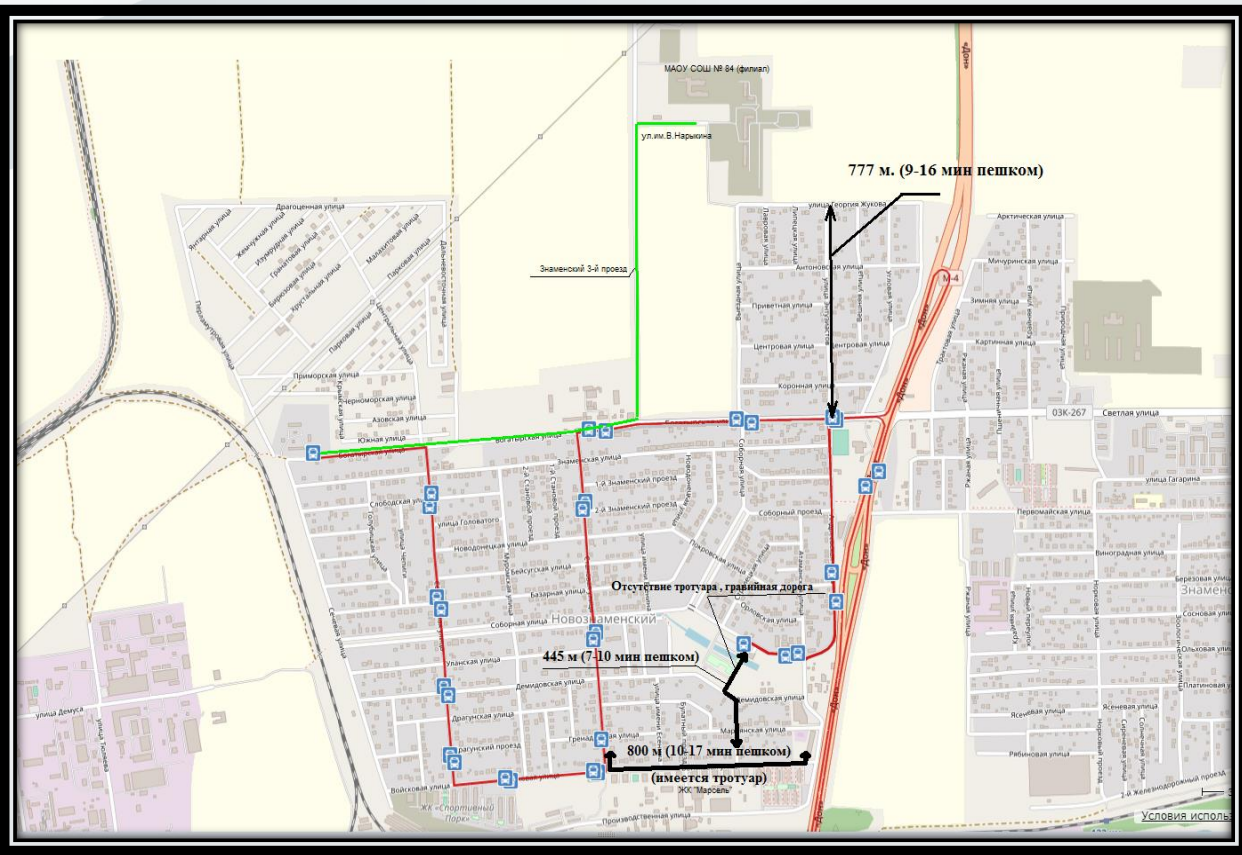


- средняя протяжённость маршрута - 7,2 км;
- среднее время в пути (в одном направлении) - 26 мин;
- количество автобусов – 4 ед;
- интервал - 13 мин;
- провозная способность – 277 чел./час;
- минимальный тариф, обеспечивающий нулевую рентабельность - 124 руб;
- объём бюджетных ассигнований – 22, 3 млн.руб./год (для организации бесплатного подвоза);
- срок реализации не ранее чем с 01.11.2021.

### Риски:

- конкурс может не состояться, так как в настоящее время основными пассажирами будут являться школьниками и работа маршрута будет востребована не регулярно (с учётом календарного расписания работы школы, в том числе только по рабочим дням и вне школьных каникул) в то время как затраты перевозчика на обслуживание маршрутов будут круглогодично (отчисление налоговых выплат, зарплата водителям, содержание автопарка и т.д.);
- тариф, способный обеспечить хотя бы минимальную прибыль работы маршрутов, для пассажиров будет являться слишком высоким, вследствие чего пассажиры не будут им пользоваться, а при установлении более низкого тарифа перевозчик будет работать с прямыми убытками (при тарифе в 30 руб. убытки от оказания услуг населению по перевозке по одному из маршрутов составят более 1,8 млн. руб. в год.

# Муниципальный маршрут № 59



- средняя протяжённость маршрута – 9,4 км;
- среднее время в пути (в одном направлении) - 30 мин;
- количество автобусов – 15 ед.;
- интервал – 3-5 мин;
- провозная способность – 750 чел./час;
- тариф - 30 руб;
- объём бюджетных ассигнований – 9,0 млн.руб./год;
- срок реализации с 01.09.2021.

На маршруте № 59 оперативно возможна корректировка расписания с учётом учебного процесса, для обеспечения подвоза школьников к занятиям и обратно, интервал на маршруте в данный период составит 3–5 минут.

Из недостатков – удалённость остановочных пунктов от ЖК «Марсель», при этом время пешеходных подходов составляет в среднем 12 мин.

# Сравнительная характеристика вышеуказанных маршрутов

## 1-й маршрут – через ЖК «Марсель»



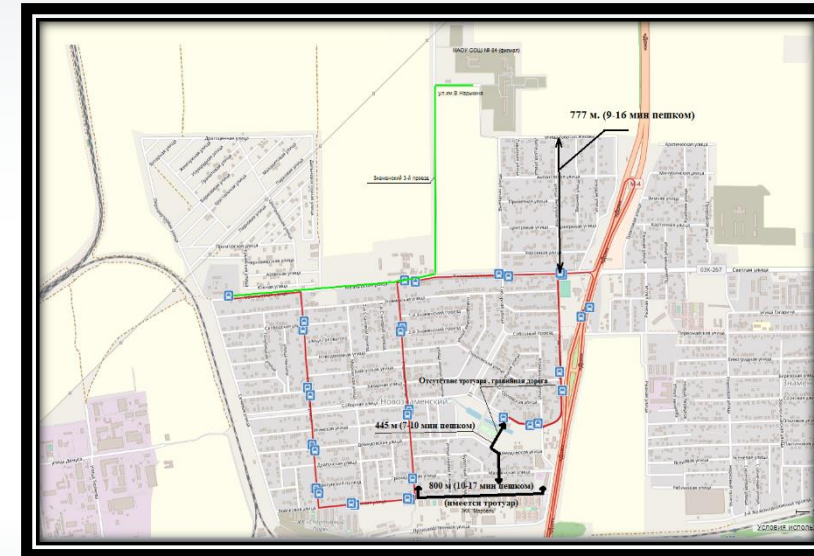
- среднее время в пути - 30 мин;
- количество автобусов – 4 ед;
- провозная способность – 240 чел./час;
- срок реализации с 01.11.2021 (по нерегулируемому тарифу);
- мин. тариф – 124 руб;
- риски – конкурс может не состояться.

## 2-й маршрут – через ЖК «Спортивный парк»



- среднее время в пути - 26 мин;
- количество автобусов – 4 ед;
- провозная способность – 277 чел./час;
- срок реализации с 01.11.2021 (по нерегулируемому тарифу);
- мин. тариф – 124 руб;
- риски – конкурс может не состояться.

## Муниципальный маршрут № 59



- среднее время в пути - 30 мин;
- количество автобусов – 15 ед;
- провозная способность – 750 чел./час;
- срок реализации с 01.09.2021.
- тариф – 30 руб.