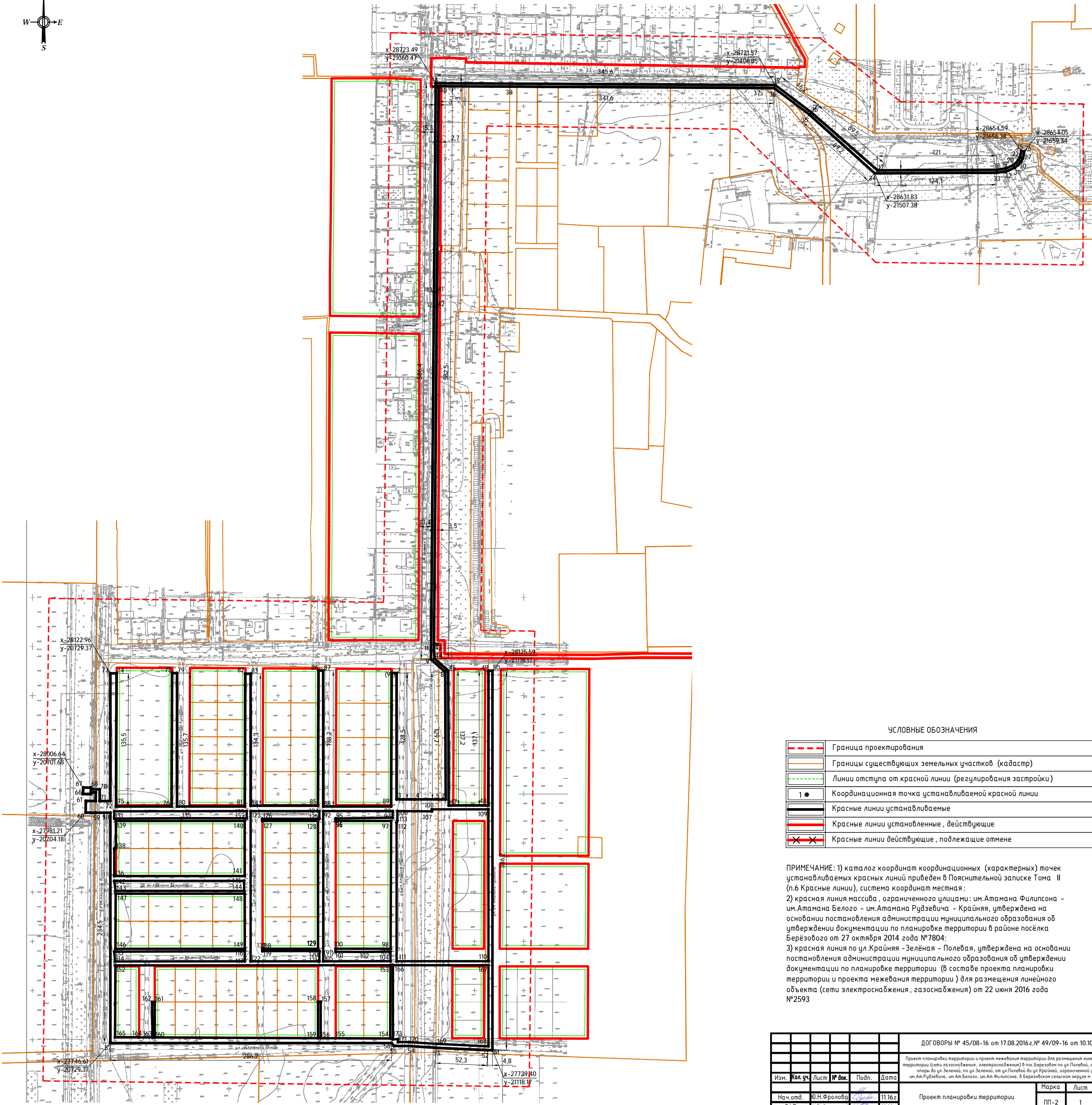


РАЗБИВОЧНЫЙ ЧЕРТЕЖ КРАСНЫХ ЛИНИЙ М 1:2000



УСЛОВНЫЕ ОБОЗНАЧЕНИЯ

	Граница проектирования
	Границы существующих земельных участков (кадастр)
	Линии отступа от красной линии (регулирования застройки)
	Координационная точка устанавливаемой красной линии
	Красные линии устанавливаемые
	Красные линии установленные, действующие
	Красные линии действующие, подлежащие отмене

ПРИМЕЧАНИЕ: 1) каталог координат координационных (характерных) точек устанавливаемых красных линий приведен в Пояснительной записке Тома II (п.6 Красные линии), система координат местная;
2) красная линия массива, ограниченного улицами: им.Атамана Филиппова - им.Атамана Белого - им.Атамана Рудзевича - Крайняя, утверждена на основании постановления администрации муниципального образования об утверждении документации по планировке территории в районе посёлка Берёзового от 27 октября 2014 года №7804;
3) красная линия по ул.Крайняя - Зеленая - Полевая, утверждена на основании постановления администрации муниципального образования об утверждении документации по планировке территории (в составе проекта планировки территории и проекта межевания территории) для размещения линейного объекта (сети электроснабжения, газоснабжения) от 22 июня 2016 года №2593

ДОГОВОРЫ № 45/08-16 от 17.08.2016г. № 49/09-16 от 10.10.2016г.					
Проект планировки территории и проект межевания территории для размещения линейного объекта (сети электроснабжения, газоснабжения) в пос.Берёзовый по ул.Полевой, от проектируемой отп. до ул.Зеленой, по ул.Зеленой, от ул.Полевой до ул.Крайней, ограниченной ул.Крайней, ул.Ан.Рудзевича, ул.Ан.Белого, ул.Ан.Филиппова, в Берёзовском сельском округе и.п.г.Краснодар					
Изм.	Кол.уч.	Лист	№ док.	Подп.	Дата
Нач.отд.	Ю.Н.Фролова				11.16г.
ГАП	А.В.Лесничая				11.16г.
Проект планировки территории			Марка	Лист	Листов
			ПП-2	1	1
Разбивочный чертеж красных линий М 1:2000			ООО ПИ Центрансперпроект, г.Краснодар, 2016г.		