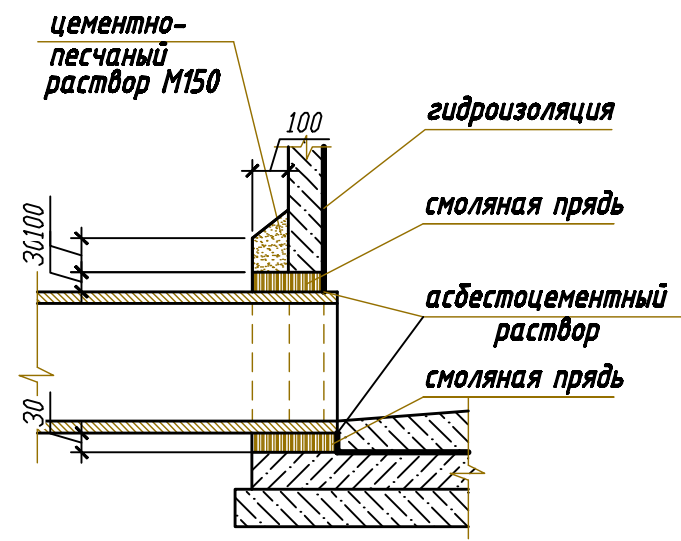


Узел заделки труб в колодцах



Условные обозначения

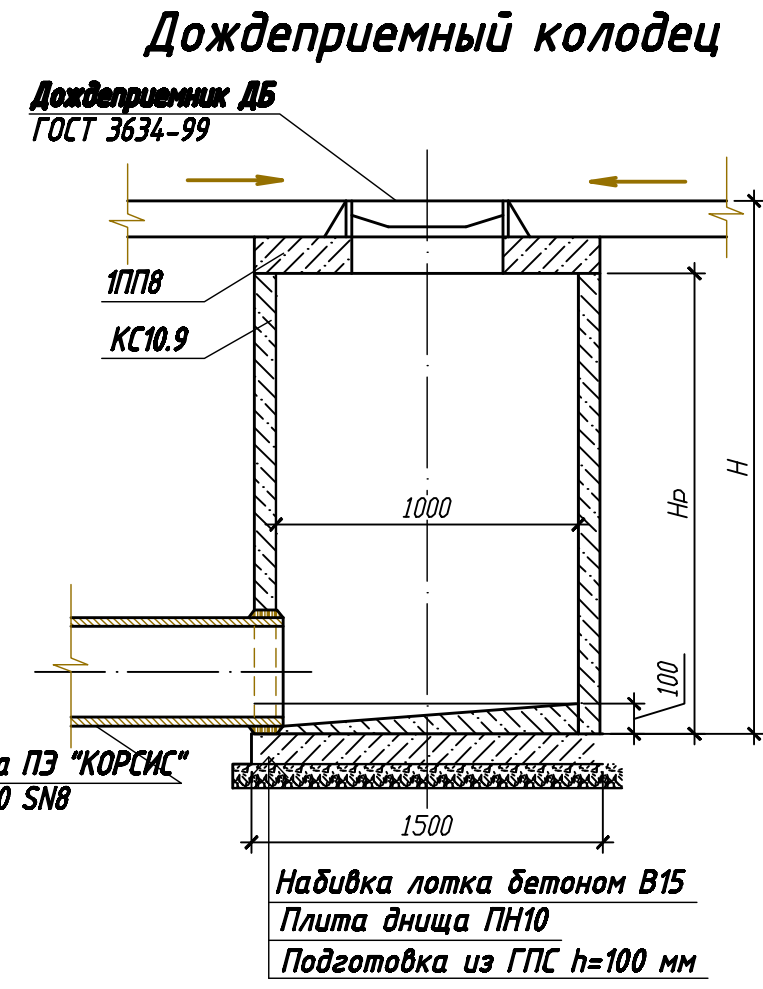
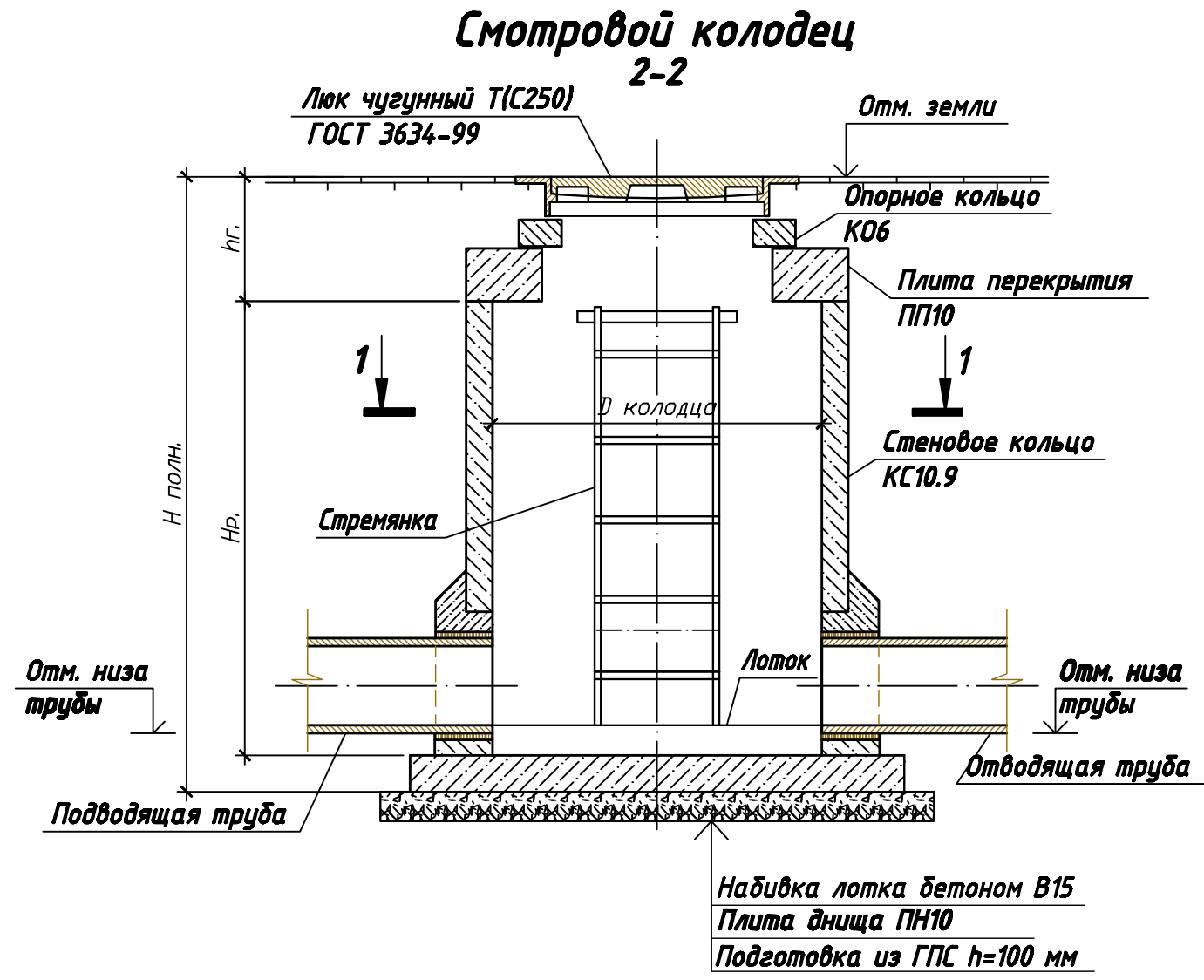
- Границы территории, в отношении которой осуществляется подготовка проекта планировки
- Границы зон планируемого размещения линейных объектов
- Грунтовые и гравийные дороги
- Дороги с асфальтовым покрытием
- Территория индивидуальной жилой застройки
- Территория промышленно-производственных предприятий
- Незастроенная территория, пустырь
- Пикетаж

Проектируемые инженерные сети и сооружения

- Ось ливневой канализации
- Смотровой колодец
- Дождеприёмный колодец

Примечания

- Сейсмичность территории строительства - 7 баллов.
- В проекте разработана закрытая сеть ливневой канализации. Для сбора ливневых вод запроектированы дождеприёмные колодцы, сток от которых по трубопроводам "КОРСИС" SN8 диаметром 315 мм направляется в существующий коллектор диаметром 300 мм. Присоединение к коллектору осуществляется через существующий колодец.
- При монтаже колодцев все элементы устанавливать на свежесушенный цементно-песчаный раствор М 150 с пластифицирующими добавками толщиной 10 мм.
- Люки колодцев установить в уровень с усовершенствованным покрытием. Высота горловины колодцев при необходимости регулируется при помощи опорных колец КО 6.
- Для спуска в колодцы на внутренней поверхности стен предусмотрены стальные стремянки.
- Обратную засыпку траншеи выполнить местным грунтом оптимальной влажности с послойным уплотнением равномерно по периметру слоями толщиной не более 0,2 м до проектной плотности скелета грунта не менее 1,65 тс/м³.
- Разработку грунта в местах пересечения с существующими коммуникациями производить вручную. Отметки существующих коммуникаций уточнить по месту при производстве работ.



						672-МЗ/2018-ДПТ/ЛО		
						Проект планировки территории и проект межевания территории для размещения линейного объекта (сетей инженерно-технического обеспечения) по объекту: «Строительство ливневой канализации по проезду 5-й Линии Поймы реки Кубани в Центральном внутригородском округе города Краснодара»		
Изм.	Кол.уч.	Лист	№ док.	Подпись	Дата	Материалы по обоснованию	стадия	лист
ГАП	Сечь				05.18		ППТ	7
Разработал	Вербицкий				05.18	Схема конструктивных и планировочных решений. М 1:500	МБУ "Институт Горкадастрпроект"	
Н.контр.	Сечь				05.18			